

Der Volkswagen Atlantic.



Volkswagen Atlantic.

Das komfortable Wohnmobil mit gehobener Ausstattung.

Reizt Sie im Urlaub die Küste des Mittelmeeres oder eher das Abenteuer Nordkap? Der Volkswagen Atlantic bietet Ihnen die Möglichkeit,

Ihre individuellen Wünsche zu verwirklichen: mit viel Komfort, Bequemlichkeit und Funktionalität im Detail.

Neben der bewährten Tech-

nik des VW-Transporters, der gemütlichen Inneneinrichtung, dem Doppelbett aus der Klappsitzbank (Liegefläche 188 x 120 cm), dem Küchentrakt mit Gaskocher, Kühlschrank und Nirosta-Spüle zeichnen den Atlantic weitere bedarfsge- rechte Ausstattungsdetails aus. Mit den getönten,

doppelverglasten Fenstern, der elektronisch gesteuerten Kraftstoffheizung mit Schaltuhr und Digitalanzeige sind Sie für Ihre Urlaubsreise bestens gerüstet. Mehr Platz für Reiseutensilien bietet der zusätzliche Staukasten mit Sitzpolster hinter dem Beifahrersitz.

Der Volkswagen Atlantic:





Komfort mit Schlafplätzen für vier Personen, wahlweise mit Hoch- oder Aufstelldach. (Liegefläche im Hochdach 194 x 116 cm; im Aufstelldach 185 x 122 cm).

Ganz gleich, für welche der drei Wagenfarben Sie sich entscheiden, Alpinweiß, Kirschrot, Calypso metallic: der Atlantic besticht nicht zu-

letzt durch seine individuelle Optik mit attraktivem Stoffdesign, der kompletten Seitenbeplankung, den Außenspiegeln in Wagenfarbe (beheizbar und von innen verstellbar). Volkswagen Atlantic. Das komfortable Wohnmobil mit der gehobenen Ausstattung zu einem attraktiven Preis.



Der Volkswagen Atlantic.

Den Volkswagen Atlantic gibt es wahlweise mit einem Aufstelldach oder mit einem integrierten Hochdach.

Aufstelldach aus GFK

mit Aerodynamik-Anschlußteil über dem Fahrerhaus. Faltenbalg mit großem Fenster vorn einschl. Moskitonetz. Dachentlüfter 290 x 390 mm mit Moskitonetz und Verdunkelungsblende. Dach innen mit Polyamid beflockt. Dachfarbe in Wagenfarbe.

Doppelbett: 185 x 122 cm.

Hochdach aus GFK

mit großem Panoramafenster aus Doppelglas vorn. Rundum Isolierung mit 25 mm starken Mineralfasermatten. Mit 2 Kurbellüftern 400 x 400 mm. Dachfarbe in Wagenfarbe.

Doppelbett: 194 x 116 cm.

Die Ausstattungsdetails

- Frontgrill mit Doppelscheinwerfern
- Kunststoffummantelte Stoßfänger vorn und hinten mit Pufferleiste
- Komplette Seitenbeplankung
- Schalttafel-Auflage in hellgrau
- 2 elektrisch verstellbare und beheizbare Außenspiegel in Wagenfarbe lackiert
- Stoffsitzebezüge Calypso Streifen
- Fahrer- und Beifahrersitz als Drehsitze mit verstellbaren Armlehnen
- Servo-Lenkung
- Drehzahlmesser und Digital-Zeituhr
- Ausstellfenster in den Fahrerhaustüren
- Zwangsentlüftung hinten
- Wärmetauscher (für Fahrgastraum) nur in Verbindung mit Turbo-D. und Automatik
- Scheibenwischer-Intervallschaltung
- Beleuchteter Make up-Spiegel
- Zweikreis-Bremskontroll-Leuchte
- Abschließbarer Ablagefachdeckel
- Abblendbarer Innenspiegel
- Teppich-Fußbodenbelag

- Kindersicherung in der Schiebetür
- Windschutzscheibe grün
- 5 getönte und doppelverglaste Fenster im Wohnbereich, davon eins aufstellbar
- 90 A Drehstromgenerator
- Radzierblenden
- Radiovorbereitung Stereo mit Stabantenne und 4 Lautsprechern
- Isolierung aller Karosseriefreiräume mit 25 mm Mineralfasermatten
- Seitenwand- und Dachverkleidung mit Feststoffplatten
- Verkleidung in der Schiebetür und rechts neben der Sitzbank mit Stoffspiegel
- Gardinen rundum
- Elektronisch gesteuerte Standheizung mit Kraftstoffbetrieb
- 220 Volt-Anlage mit CEE-Außenanschluß-Steckdose, einer Innensteckdose und einem Personenschutzautomaten
- 63-Ah-Zweitbatterie mit Trennrelais
- Automatisch arbeitendes 220 V-Ladegerät
- Heizungszeitschaltuhr mit Digitalanzeige
- 3 Transistorleuchten 12 Volt, zusätzlich 2 Leseleuchten im Hochdach
- 55 Liter-Frischwassertank mit elektrischer Pumpe und abschließbarem Tankdeckel außen
- Abwassertank mit ca. 20 Liter Inhalt
- Gastankanlage mit 8 kg Propan gasfüllung einschl. Eis-Ex und 3-Wege-Hahn
- Kombinationsschrank hinter dem Fahrersitz, 87 cm breit, 45 cm tief, mit Nirostaspüle und 2-flammigen Gaskocher, einschl. Besteckschublade, Geschirrfach und hochklappbarer Abdeckung
- Ablage über der Küche
- 42 Liter-Absorber-Kühlschrank für 12 Volt/220 Volt und Gasbetrieb
- Klappsitzbank für 2 Personen quer im Heck mit Bettpolster auf dem Motorraum

- Dachstaukasten quer im Heck
- Kleiderwäscheschrank hinten links auf dem Motorraum
- Staufachmöbel seitlich mit 3 großen Staufächern
- Schwenktisch 800 x 400 mm
- Staukasten mit Sitzpolster hinter Beifahrersitz
- Halterungen für 2 Kopfstützen an der Klappsitzbank
- Beckengurte für 2 Personen an der Klappsitzbank
- Doppelbett aus Klappsitzbank und Motorraumpolster unten: 188 x 120 cm
- Doppelbett im Aufstelldach: 185 x 122 cm
- Doppelbett im Hochdach: 194 x 116 cm
- Dioden-Kontrollsystem in der Küchenblende
- 2 Becherhalter hinten / 2 im Fahrerhausbereich
- Müllbehälter seitlich am Staukasten
- Applikationen an beiden Fahrzeugseiten
- Schriftzug „Atlantic“ vorn und hinten

Das Motoren-/Getriebeangebot

51 kW/70 PS-Turbo-Diesel mit 5-Gang-Getriebe

68 kW/92 PS-Einspritz-Motor mit geregelter Katalysator und 5-Gang-Getriebe

70 kW/95 PS-Einspritz-Motor mit geregelter Katalysator und Automatik-Getriebe

Abmessungen und Gewichte

Länge: 4.570 mm

Höhe: 2.080 mm (mit Aufstelldach)
2.610 mm (mit Hochdach)

Stehhöhe: 2.130 mm/2.550 mm (bei geöffnetem Aufstelldach)
2.150 mm (beim Hochdach)

Leergewicht: ca. 1.800 kg (mit Fahrer und vollem Kraftstofftank)
Zuladung: ca. 600 kg
Zul. Gesamtgewicht: ca. 2.400 kg

Die Lacke

Alpinweiß 9018

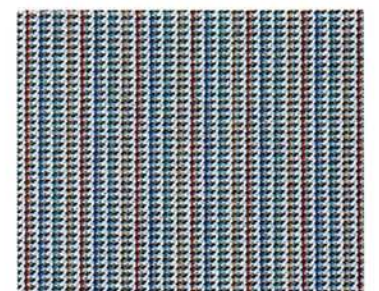


Kirschrot 9312



Calypso metallic 9963 (gegen Mehrpreis)

Der Stoffsitzebezug



Grau-blau-rot 46

Sämtliche Angaben in diesem Prospekt entsprechen den zum Zeitpunkt des Drucks vorhandenen Kenntnissen. Sie können sich bis zum Kauf ändern. Die Abbildungen enthalten teilweise auch Sonderausstattungen die nicht zum serienmäßigen Lieferumfang gehören.



Volkswagen
macht die Freizeit schön.

Ihr V.A.G Partner