

## Diagnostic véhicule SIS/CAS

Véhicule	VW (VOLKSWAGEN) / Transporter 1.6 Diesel Turbo / 08/1984 - 07/1992 / Véhicule à
Pays de production	D
Cylindrée/Puissance	1.6 / 51 kW
Code moteur	JX
Code RB	VWW 472
Plage	Châssis
Système	Système antiblochage / ABS 2B

### AUTODIAGNOSTIC

Uniquement valable pour les véhicules à traction.

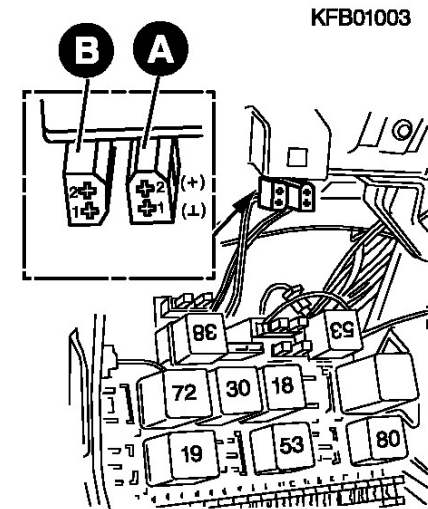
Le diagnostic est effectué par la lecture de la mémoire de défauts au moyen du code de clignotement et n'est possible que sur la centrale de commande : 0 265 100 058. Cette centrale de commande a été montée à partir de 08.90 -> pendant environ une année.

Le modèle qui lui a succédé : 0 265 100 071 ne dispose pas de code de clignotement.

L'autodiagnostic est classé dans l'ordre de numéros de codes de clignotement (BC).

## Diagnostic véhicule SIS/CAS

Véhicule	VW (VOLKSWAGEN) / Transporter 1.6 Diesel Turbo / 08/1984 - 07/1992 / Véhicule à
Pays de production	D
Cylindrée/Puissance	1.6 / 51 kW
Code moteur	JX
Code RB	VWW 472
Plage	Châssis
Système	Système antiblochage / ABS 2B



### AUTODIAGNOSTIC

Activation de l'édition des codes de clignotement :

Couper le contact d'allumage.  
Abaisser le cache devant la boîte à fusibles (avec la plaque de relais).  
Mettre le contact d'allumage.

Le calculateur ABS détecte une activation de l'édition des codes de

clignotement au moyen d'un court-circuit à la masse de la b.1 du connecteur de diagnostic B, pendant env. 3 secondes ou plus. La lampe-témoin ABS s'allume pendant la durée du court-circuit à la masse. L'édition des codes de clignotement commence après le débranchement de la liaison à la masse.

## Diagnostic véhicule SIS/CAS

Véhicule	VW (VOLKSWAGEN) / Transporter 1.6 Diesel Turbo / 08/1984 - 07/1992 / Véhicule à
Pays de production	D
Cylindrée/Puissance	1.6 / 51 kW
Code moteur	JX
Code RB	VWW 472
Plage	Châssis
Système	Système antiblocage / ABS 2B

### AUTODIAGNOSTIC

Représentation du code de clignotement :

Le code de clignotement de chaque défaut se compose d'un nombre à quatre chiffres.

Une impulsion correspond au premier chiffre, 2 impulsions correspondent au deuxième chiffre, etc. L'édition commence par le signal de démarrage (la lampe-témoin ABS s'allume pendant env. 2,5 secondes). Ensuite, après une pause de 2,5 secondes, le premier chiffre est édité par un allumage ou un non-allumage d'env. 0,5 seconde de la lampe-témoin ABS. Une pause d'env. 2,5 secondes sépare les différents chiffres du code de clignotement.

## Diagnostic véhicule SIS/CAS

Véhicule	VW (VOLKSWAGEN) / Transporter 1.6 Diesel Turbo / 08/1984 - 07/1992 / Véhicule à
Pays de production	D
Cylindrée/Puissance	1.6 / 51 kW
Code moteur	JX
Code RB	VWW 472
Plage	Châssis
Système	Système antiblocage / ABS 2B

### AUTODIAGNOSTIC

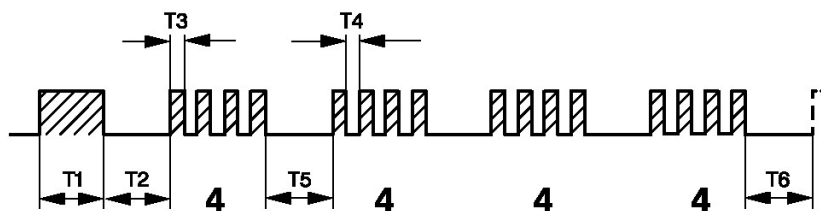
Quand l'édition du code de clignotement est terminée, le code est répété en commençant par le signal de démarrage, jusqu'à ce qu'une nouvelle activation appelle le code de clignotement suivant. Si un défaut est encore présent dans le système, il est édité par code de clignotement. Si le système ne présente plus aucun défaut, la lampe-témoin ABS est mise en circuit pendant env. 2,5 secondes et coupée pendant env. 2,5 secondes. Ceci correspond à la "Fin de l'édition" du code de clignotement.

Si le système ne présente plus aucun défaut, le code de clignotement 4444 est édité.

## Diagnostic véhicule SIS/CAS

Véhicule	VW (VOLKSWAGEN) / Transporter 1.6 Diesel Turbo / 08/1984 - 07/1992 / Véhicule à
Pays de production	D
Cylindrée/Puissance	1.6 / 51 kW
Code moteur	JX
Code RB	VWW 472
Plage	Châssis
Système	Système antiblocage / ABS 2B

KFB01004



### AUTODIAGNOSTIC

Le diagramme temps de l'édition des codes de clignotement est représenté sur la figure du bas, sur l'exemple du code de clignotement 4444.

T1 = signal de démarrage d'env. 2,5 secondes  
T2 = pause d'env. 2,5 secondes

T3 = env. 0,5 secondes  
T4 = env. 0,5 secondes  
T5 = pause d'env. 2,5 secondes  
T6 = pause d'env. 2,5 secondes

La surface d'impulsions hachurée signifie allumage de la lampe-témoin ABS.

## Diagnostic véhicule SIS/CAS

Véhicule	VW (VOLKSWAGEN) / Transporter 1.6 Diesel Turbo / 08/1984 - 07/1992 / Véhicule à
Pays de production	D
Cylindrée/Puissance	1.6 / 51 kW
Code moteur	JX
Code RB	VWW 472
Plage	Châssis
Système	Système antiblocage / ABS 2B

### AUTODIAGNOSTIC

Fin de l'édition des codes de clignotement :

L'édition des codes de clignotement ne peut être quittée qu'après édition complète de tous les défauts et clignotement du code "Fin de l'édition".

## Diagnostic véhicule SIS/CAS

Véhicule	VW (VOLKSWAGEN) / Transporter 1.6 Diesel Turbo / 08/1984 - 07/1992 / Véhicule à
Pays de production	D
Cylindrée/Puissance	1.6 / 51 kW
Code moteur	JX
Code RB	VWW 472
Plage	Châssis
Système	Système antiblocage / ABS 2B

### AUTODIAGNOSTIC

Effacement de la mémoire de défauts :

Un effacement de la mémoire de défauts n'est possible qu'après édition complète de tous les défauts et clignotement du code "Fin de l'édition".

Il est ensuite nécessaire de couper le contact d'allumage. Court-circuiter la b.2 du connecteur du diagnostic A à la masse. Après établissement du contact d'allumage, ce court-circuit doit être maintenu pendant plus de 3 secondes.

## Diagnostic véhicule SIS/CAS

Véhicule	VW (VOLKSWAGEN) / Transporter 1.6 Diesel Turbo / 08/1984 - 07/1992 / Véhicule à
Pays de production	D
Cylindrée/Puissance	1.6 / 51 kW
Code moteur	JX
Code RB	VWW 472
Plage	Châssis
Système	Système antiblocage / ABS 2B

### AUTODIAGNOSTIC

- BC 1111 Calculateur défectueux
- BC 1221 Défaut de l'électrovanne  
ABS avant gauche
- BC 1234 Défaut de l'électrovalve  
ABS avant droite
- BC 1242 Défaut de l'électrovalve  
ABS arrière gauche
- BC 1244 Défaut de l'électrovalve  
ABS arrière droite
- BC 1233 Défaut du capteur de  
vitesse de roue  
avant gauche
- BC 1241 Défaut du capteur de  
vitesse de roue  
avant droit
- BC 1311 Défaut du capteur de  
vitesse de roue  
arrière gauche

## Diagnostic véhicule SIS/CAS

Véhicule	VW (VOLKSWAGEN) / Transporter 1.6 Diesel Turbo / 08/1984 - 07/1992 / Véhicule à
Pays de production	D
Cylindrée/Puissance	1.6 / 51 kW
Code moteur	JX
Code RB	VWW 472
Plage	Châssis
Système	Système antiblocage / ABS 2B

AUTODIAGNOSTIC - CODE DE DEFAULT -- / BC  
1111

Calculateur défectueux

\* Remplacer le calculateur ABS.

## Diagnostic véhicule SIS/CAS

Véhicule	VW (VOLKSWAGEN) / Transporter 1.6 Diesel Turbo / 08/1984 - 07/1992 / Véhicule à
Pays de production	D
Cylindrée/Puissance	1.6 / 51 kW
Code moteur	JX
Code RB	VWW 472
Plage	Châssis
Système	Système antiblocage / ABS 2B

AUTODIAGNOSTIC - CODE DE DEFAULT -- / BC  
1221

Défaut de l'électrovalve ABS avant  
gauche

b.2 et b.32 du calculateur

Allumage coupé.

Débrancher le connecteur du  
calculateur ABS.

\* Vérifier si les câbles allant à  
l'électrovalve présentent une coupure,  
un court-circuit à la masse et au plus.

\* Contrôler la résistance de la valve.

Valeur de consigne : 0,7...1,7 Ohm

\* Contrôler le câble de masse ABS et  
la borne de masse.

\* Remplacer le calculateur ABS.

## Diagnostic véhicule SIS/CAS

Véhicule	VW (VOLKSWAGEN) / Transporter 1.6 Diesel Turbo / 08/1984 - 07/1992 / Véhicule à
Pays de production	D
Cylindrée/Puissance	1.6 / 51 kW
Code moteur	JX
Code RB	VWW 472
Plage	Châssis
Système	Système antiblocage / ABS 2B

AUTODIAGNOSTIC - CODE DE DEFAULT -- / BC  
1234

Défaut de l'électrovalve ABS avant  
droite

b.35 et b.32 du calculateur

Allumage coupé.

Débrancher le connecteur du  
calculateur ABS.

\* Vérifier si les câbles allant à  
l'électrovalve présentent une  
coupure, un court-circuit à la  
masse et au plus.

\* Contrôler la résistance de l'élec-  
trovalve.

Valeur de consigne : 0,7...1,7 Ohm

\* Contrôler le câble de masse ABS et  
la borne de masse.

\* Remplacer le calculateur ABS.

## Diagnostic véhicule SIS/CAS

Véhicule	VW (VOLKSWAGEN) / Transporter 1.6 Diesel Turbo / 08/1984 - 07/1992 / Véhicule à
Pays de production	D
Cylindrée/Puissance	1.6 / 51 kW
Code moteur	JX
Code RB	VWW 472
Plage	Châssis
Système	Système antiblocage / ABS 2B

AUTODIAGNOSTIC - CODE DE DEFAULT -- / BC  
1242

Défaut de l'électrovalve ABS arrière  
gauche

b.18 et b.32 du calculateur

Allumage coupé.

Débrancher le connecteur du  
calculateur ABS.

\* Vérifier si les câbles allant à  
l'électrovalve présentent une  
coupure, un court-circuit à la  
masse et au plus.

\* Contrôler la résistance de l'élec-  
trovalve.

Valeur de consigne : 0,7...1,7 Ohm

\* Contrôler le câble de masse ABS et  
la borne de masse.

\* Remplacer le calculateur ABS.

## Diagnostic véhicule SIS/CAS

Véhicule	VW (VOLKSWAGEN) / Transporter 1.6 Diesel Turbo / 08/1984 - 07/1992 / Véhicule à
Pays de production	D
Cylindrée/Puissance	1.6 / 51 kW
Code moteur	JX
Code RB	VWW 472
Plage	Châssis
Système	Système antiblocage / ABS 2B

AUTODIAGNOSTIC - CODE DE DEFAULT -- / BC  
1244

Défaut de l'électrovalve ABS arrière  
droite

b.19 et b.32 du calculateur

Allumage coupé.  
Débrancher le connecteur du calculateur  
ABS.

\* Vérifier si les câbles allant à  
l'électrovalve présentent une  
coupure, un court-circuit à la  
masse et au plus.

\* Contrôler la résistance de l'élec-  
trovalve.

Valeur de consigne : 0,7...1,7 Ohm

\* Contrôler le câble de masse ABS et la  
borne de masse.

\* Remplacer le calculateur ABS.

## Diagnostic véhicule SIS/CAS

Véhicule	VW (VOLKSWAGEN) / Transporter 1.6 Diesel Turbo / 08/1984 - 07/1992 / Véhicule à
Pays de production	D
Cylindrée/Puissance	1.6 / 51 kW
Code moteur	JX
Code RB	VWW 472
Plage	Châssis
Système	Système antiblocage / ABS 2B

AUTODIAGNOSTIC - CODE DE DEFAULT -- / BC  
1233

Défaut du capteur de vitesse de roue  
avant gauche

b.5 et b.4 du calculateur

Allumage coupé.  
Débrancher le connecteur du calculateur  
ABS.

\* Capteur de vitesse de roue défec-  
tueux.  
Contrôler la résistance d'enrou-  
lement.  
Valeur de consigne : 0,8...1,4 kOhm

\* Contrôler le capteur de vitesse au  
moyen du testeur à LED ABS 2  
KDAS 0003, essai 6 (utiliser le  
câble adaptateur KDAS 0003/4).

## Diagnostic véhicule SIS/CAS

Véhicule	VW (VOLKSWAGEN) / Transporter 1.6 Diesel Turbo / 08/1984 - 07/1992 / Véhicule à
Pays de production	D
Cylindrée/Puissance	1.6 / 51 kW
Code moteur	JX
Code RB	VWW 472
Plage	Châssis
Système	Système antiblocage / ABS 2B

AUTODIAGNOSTIC - CODE DE DEFAULT -- / BC  
1233

\* Vérifier si les câbles du capteur de vitesse sont intervertis et présentent une coupure, un court-circuit à la masse et au plus, ainsi qu'un mauvais contact.

\* Entrefer trop grand entre le capteur de vitesse de roue et la couronne dentée.  
Valeur de consigne : 0,25...0,70 mm

\* Couronne dentée défectueuse (p. ex. corrodée, encrassée) ou non fixée.  
Vérifier le nombre de dents.  
Valeur de consigne : 48 dents.

\* Jeu des roulements de roue trop grand.

\* Remplacer le calculateur ABS.

## Diagnostic véhicule SIS/CAS

Véhicule	VW (VOLKSWAGEN) / Transporter 1.6 Diesel Turbo / 08/1984 - 07/1992 / Véhicule à
Pays de production	D
Cylindrée/Puissance	1.6 / 51 kW
Code moteur	JX
Code RB	VWW 472
Plage	Châssis
Système	Système antiblocage / ABS 2B

AUTODIAGNOSTIC - CODE DE DEFAULT -- / BC  
1241

Défaut du capteur de vitesse de roue  
avant droit

b.11 et b.21 du calculateur

Contact d'allumage coupé.  
Débrancher le connecteur du calculateur  
ABS.

\* Capteur de vitesse de roue défectueux.  
Contrôler la résistance d'enroulement.  
Valeur de consigne : 0,8...1,4 kOhm

\* Contrôler le capteur de vitesse de roue au moyen du testeur à LED ABS 2, KDAS 0003, essai 6 (utiliser le câble adaptateur KDAS 0003/4).



## Diagnostic véhicule SIS/CAS

Véhicule	VW (VOLKSWAGEN) / Transporter 1.6 Diesel Turbo / 08/1984 - 07/1992 / Véhicule à
Pays de production	D
Cylindrée/Puissance	1.6 / 51 kW
Code moteur	JX
Code RB	VWW 472
Plage	Châssis
Système	Système antiblocage / ABS 2B

AUTODIAGNOSTIC - CODE DE DEFAULT -- / BC  
1241

\* Vérifier si les câbles du capteur de vitesse sont intervertis et présentent une coupure, un court-circuit à la masse et au plus, ainsi qu'un mauvais contact.

\* Entrefer trop grand entre le capteur de vitesse de roue et la couronne dentée.  
Valeur de consigne : 0,25...0,70 mm

\* Couronne dentée défectueuse (p. ex. corrodée, encrassée) ou non fixée.  
Vérifier le nombre de dents.  
Valeur de consigne : 48 dents.

\* Jeu des roulements de roue trop grand.

\* Remplacer le calculateur ABS.

## Diagnostic véhicule SIS/CAS

Véhicule	VW (VOLKSWAGEN) / Transporter 1.6 Diesel Turbo / 08/1984 - 07/1992 / Véhicule à
Pays de production	D
Cylindrée/Puissance	1.6 / 51 kW
Code moteur	JX
Code RB	VWW 472
Plage	Châssis
Système	Système antiblocage / ABS 2B

AUTODIAGNOSTIC - CODE DE DEFAULT -- / BC  
1311

Défaut du capteur de vitesse de roue arrière gauche

b.7 et b.9 du calculateur

Contact d'allumage coupé.  
Débrancher le connecteur du calculateur ABS.

\* Capteur de vitesse de roue défectueux.  
Contrôler la résistance d'enroulement.

Valeur de consigne :  
0,8...1,4 kOhm

\* Contrôler le capteur de vitesse de roue au moyen du testeur à LED ABS 2, KDAS 0003, essai 6 (utiliser le câble adaptateur KDAS 0003/4).

## Diagnostic véhicule SIS/CAS

Véhicule	VW (VOLKSWAGEN) / Transporter 1.6 Diesel Turbo / 08/1984 - 07/1992 / Véhicule à
Pays de production	D
Cylindrée/Puissance	1.6 / 51 kW
Code moteur	JX
Code RB	VWW 472
Plage	Châssis
Système	Système antiblocage / ABS 2B

### AUTODIAGNOSTIC - CODE DE DEFAULT -- / BC 1311

\* Vérifier si les câbles du capteur de vitesse sont intervertis et présentent une coupure, un court-circuit à la masse et au plus, ainsi qu'un mauvais contact.

\* Entrefer trop grand entre le capteur de vitesse de roue et la couronne dentée.  
Valeur de consigne : 0,25...0,70 mm

\* Couronne dentée défectueuse (p. ex. corrodée, encrassée) ou non fixée.  
Vérifier le nombre de dents.  
Valeur de consigne : 48 dents.

\* Jeu des roulements de roue trop grand.

\* Remplacer le calculateur ABS.

## Diagnostic véhicule SIS/CAS

Véhicule	VW (VOLKSWAGEN) / Transporter 1.6 Diesel Turbo / 08/1984 - 07/1992 / Véhicule à
Pays de production	D
Cylindrée/Puissance	1.6 / 51 kW
Code moteur	JX
Code RB	VWW 472
Plage	Châssis
Système	Système antiblocage / ABS 2B

### AUTODIAGNOSTIC

- BC 1243 Défaut du capteur de vitesse de roue arrière droit
- BC 1334 Défaut des pompes de retour
- BC 1341 Défaut du relais des électrovalves
- BC 2131 Défaut du contacteur de freinage
- BC 2234 Défaut de l'alimentation électrique
- BC 4444 Absence de défaut

## Diagnostic véhicule SIS/CAS

Véhicule	VW (VOLKSWAGEN) / Transporter 1.6 Diesel Turbo / 08/1984 - 07/1992 / Véhicule à
Pays de production	D
Cylindrée/Puissance	1.6 / 51 kW
Code moteur	JX
Code RB	VWW 472
Plage	Châssis
Système	Système antiblocage / ABS 2B

AUTODIAGNOSTIC - CODE DE DEFAULT -- / BC  
1243

Défaut du capteur de vitesse de roue  
arrière droit

b.24 et b.26 du calculateur

Allumage coupé.  
Débrancher le connecteur du calculateur  
ABS.

\* Capteur de vitesse de roue défectueux.  
Contrôler la résistance d'enroulement.  
Valeur de consigne : 0,8...1,4 kOhm

\* Contrôler le capteur de vitesse de roue au moyen du testeur à LED ABS 2, KDAS 0003, essai 6 (utiliser le câble adaptateur KDAS 0003/4).

## Diagnostic véhicule SIS/CAS

Véhicule	VW (VOLKSWAGEN) / Transporter 1.6 Diesel Turbo / 08/1984 - 07/1992 / Véhicule à
Pays de production	D
Cylindrée/Puissance	1.6 / 51 kW
Code moteur	JX
Code RB	VWW 472
Plage	Châssis
Système	Système antiblocage / ABS 2B

AUTODIAGNOSTIC - CODE DE DEFAULT -- / BC  
1243

\* Vérifier si les câbles du capteur de vitesse sont intervertis et présentent une coupure, un court-circuit à la masse et au plus, ainsi qu'un mauvais contact.

\* Entrefer trop grand entre le capteur de vitesse de roue et la couronne dentée.  
Valeur de consigne : 0,25...0,70 mm

\* Couronne dentée défectueuse (p. ex. corrodée, encrassée) ou non fixée.  
Vérifier le nombre de dents.  
Valeur de consigne : 48 dents.

\* Jeu des roulements de roue trop grand.

\* Remplacer le calculateur ABS.

## Diagnostic véhicule SIS/CAS

Véhicule	VW (VOLKSWAGEN) / Transporter 1.6 Diesel Turbo / 08/1984 - 07/1992 / Véhicule à
Pays de production	D
Cylindrée/Puissance	1.6 / 51 kW
Code moteur	JX
Code RB	VWW 472
Plage	Châssis
Système	Système antiblocage / ABS 2B

AUTODIAGNOSTIC - CODE DE DEFAULT -- / BC  
1334

Défaut de la pompe de retour

b.14 et b.28 du calculateur

\* Procéder au contrôle au moyen du testeur à LED ABS 2, KDAS 0003 (essais 3 et 5).

\* Remplacer le calculateur ABS.

## Diagnostic véhicule SIS/CAS

Véhicule	VW (VOLKSWAGEN) / Transporter 1.6 Diesel Turbo / 08/1984 - 07/1992 / Véhicule à
Pays de production	D
Cylindrée/Puissance	1.6 / 51 kW
Code moteur	JX
Code RB	VWW 472
Plage	Châssis
Système	Système antiblocage / ABS 2B

AUTODIAGNOSTIC - CODE DE DEFAULT -- / BC  
1341

Défaut du relais des électrovalves

b.32, b.27 du calculateur

Contact d'allumage coupé.

Débrancher le connecteur du calculateur ABS/ASR.

\* Vérifier si les câbles et bornes suivants présentent une coupure, un court-circuit à la masse et au plus :  
Allant de B+ au connecteur du groupe hydraulique ABS b.6, de la b.32 du connecteur du calculateur ABS/ASR à la b.4 du connecteur du groupe hydraulique ABS, de la b.27 du connecteur du calculateur ABS/ASR à la b.2 du connecteur du groupe hydraulique ABS.

## Diagnostic véhicule SIS/CAS

Véhicule	VW (VOLKSWAGEN) / Transporter 1.6 Diesel Turbo / 08/1984 - 07/1992 / Véhicule à
Pays de production	D
Cylindrée/Puissance	1.6 / 51 kW
Code moteur	JX
Code RB	VWW 472
Plage	Châssis
Système	Système antiblocage / ABS 2B

AUTODIAGNOSTIC - CODE DE DEFAULT -- / BC  
1341

\* Débrancher le relais des électrovalves et le relais du moteur. Vérifier si le câble allant de la b.86 du relais des électrovalves à la b.86 du relais du moteur présente une coupure, un court-circuit à la masse et au plus.

\* Relais des électrovalves défectueux.

\* Remplacer le calculateur ABS/ASR.

## Diagnostic véhicule SIS/CAS

Véhicule	VW (VOLKSWAGEN) / Transporter 1.6 Diesel Turbo / 08/1984 - 07/1992 / Véhicule à
Pays de production	D
Cylindrée/Puissance	1.6 / 51 kW
Code moteur	JX
Code RB	VWW 472
Plage	Châssis
Système	Système antiblocage / ABS 2B

AUTODIAGNOSTIC - CODE DE DEFAULT -- / BC  
2131

Défaut du contacteur de freinage

b.25 du calculateur

\* Câble allant de la b.25 du calculateur au contacteur de freinage coupé. Résistance de passage aux connecteurs.

\* Câble du contacteur de freinage mal raccordé.

\* Feux stop défectueux.

\* Contacteur de freinage défectueux.

\* Remplacer le calculateur ABS.

## Diagnostic véhicule SIS/CAS

Véhicule	VW (VOLKSWAGEN) / Transporter 1.6 Diesel Turbo / 08/1984 - 07/1992 / Véhicule à
Pays de production	D
Cylindrée/Puissance	1.6 / 51 kW
Code moteur	JX
Code RB	VWW 472
Plage	Châssis
Système	Système antiblocage / ABS 2B

AUTODIAGNOSTIC - CODE DE DEFAULT -- / BC  
2234

Défaut de l'alimentation électrique  
Alimentation électrique du calculateur  
insuffisante.

Mesurer la tension entre B+ et la  
b.20 (-).

Valeur de consigne : env. tension de  
la batterie

\* Vérifier si le câble positif allant  
à la b.87 du relais des électrovalves  
et le câble de masse présentent une  
coupure et des chutes de tension.

\* Relais des électrovalves défectueux  
(chute de tension)

\* Charger la batterie  
\* Contrôler l'alternateur

## Diagnostic véhicule SIS/CAS

Véhicule	VW (VOLKSWAGEN) / Transporter 1.6 Diesel Turbo / 08/1984 - 07/1992 / Véhicule à
Pays de production	D
Cylindrée/Puissance	1.6 / 51 kW
Code moteur	JX
Code RB	VWW 472
Plage	Châssis
Système	Système antiblocage / ABS 2B

AUTODIAGNOSTIC - CODE DE DEFAULT -- / BC  
4444

Absence de défaut

## Diagnostic véhicule SIS/CAS

Véhicule	VW (VOLKSWAGEN) / Transporter 1.6 Diesel Turbo / 08/1984 - 07/1992 / Véhicule à
Pays de production	D
Cylindrée/Puissance	1.6 / 51 kW
Code moteur	JX
Code RB	VWW 472
Plage	Châssis
Système	Système antiblocage / ABS 2B

### INSTRUCTIONS D'ESSAI RELATIVES AU TESTEUR A LED ABS 2

\* Raccorder le testeur à LED ABS 2 au faisceau de câbles ABS.

\* Ne débrancher et rebrancher le calculateur que lorsque le contact d'allumage est coupé.

\* Pour le contrôle, mettre le contact d'allumage sur toutes les positions du sélecteur de programme (le testeur fonctionne avec une alimentation électrique provenant de la batterie du véhicule).

\* Observer la LED (verte) d'alimentation électrique pour toutes les positions du sélecteur de programme.

## Diagnostic véhicule SIS/CAS

Véhicule	VW (VOLKSWAGEN) / Transporter 1.6 Diesel Turbo / 08/1984 - 07/1992 / Véhicule à
Pays de production	D
Cylindrée/Puissance	1.6 / 51 kW
Code moteur	JX
Code RB	VWW 472
Plage	Châssis
Système	Système antiblocage / ABS 2B

### INSTRUCTION D'ESSAI POUR TESTEUR A DIODE ABS 2

#### ATTENTION !

\* Ne pas rouler lorsque le testeur est raccordé !

\* Le système de freinage doit être purgé avant le contrôle de l'ABS. Ne pas actionner le testeur ABS pendant la purge.

\* Le dispositif de freinage conventionnel doit être en bon état.

\* Il faut recommencer l'ensemble du programme d'essai après chaque réparation.

## Diagnostic véhicule SIS/CAS

Véhicule	VW (VOLKSWAGEN) / Transporter 1.6 Diesel Turbo / 08/1984 - 07/1992 / Véhicule à
Pays de production	D
Cylindrée/Puissance	1.6 / 51 kW
Code moteur	JX
Code RB	VWW 472
Plage	Châssis
Système	Système antiblocage / ABS 2B

### INSTRUCTIONS D'ESSAI POUR TESTEUR A DIODE ABS 2

\* Le système antiblocage est un élément de sécurité du véhicule. Les travaux à effectuer requiert une connaissance détaillée du système.

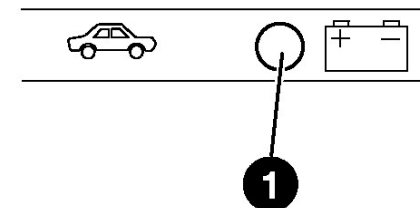
\* Généralités concernant la recherche des pannes :

Vérifier si tous les câbles présentent un court-circuit à la masse et un contact au câble plus, et surveiller les zones de frottement et d'étranglement.

## Diagnostic véhicule SIS/CAS

Véhicule	VW (VOLKSWAGEN) / Transporter 1.6 Diesel Turbo / 08/1984 - 07/1992 / Véhicule à
Pays de production	D
Cylindrée/Puissance	1.6 / 51 kW
Code moteur	JX
Code RB	VWW 472
Plage	Châssis
Système	Système antiblocage / ABS 2B

**KFB00027**



### LISTE D'ESSAI POUR TESTER À LEDS ABS 2

Observer les instructions d'essai !  
Utiliser le câble d'adaptateur  
KDAS 0003/4 !

SELECTEUR DE PROGRAMME EN POSITIONS  
1 à 6

Alimentation en tension aux bornes  
1(+) et 20(-) du calculateur.

Mettre le contact d'allumage.

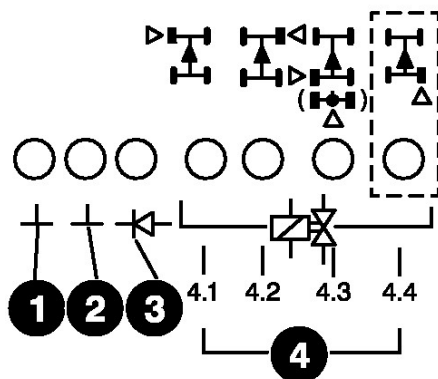
Valeur de consigne :  
La LED (1) doit rester allumée en permanence pendant l'essai, dans toutes les positions du sélecteur de programme.  
La valeur de consigne est-elle atteinte ?



## Diagnostic véhicule SIS/CAS

Véhicule	VW (VOLKSWAGEN) / Transporter 1.6 Diesel Turbo / 08/1984 - 07/1992 / Véhicule à
Pays de production	D
Cylindrée/Puissance	1.6 / 51 kW
Code moteur	JX
Code RB	VWW 472
Plage	Châssis
Système	Système antiblochage / ABS 2B

KFB00028



LISTE D'ESSAIS EFFECTUES AU MOYEN DU  
TESTEUR A LED ABS 2

SELECTEUR DE PROGRAMME EN POSITION 1

LED (1) :  
Liaisons à la masse (bornes 34 du cal-  
culateur).

LED (3) :

Diode de la lampe-témoin (bornes 29 et  
32 du calculateur).

LED (4.1) à (4.4) :  
Résistances internes de l'électrovanne  
(bornes 2, 18, 19 et 35 du  
calculateur).

## Diagnostic véhicule SIS/CAS

Véhicule	VW (VOLKSWAGEN) / Transporter 1.6 Diesel Turbo / 08/1984 - 07/1992 / Véhicule à
Pays de production	D
Cylindrée/Puissance	1.6 / 51 kW
Code moteur	JX
Code RB	VWW 472
Plage	Châssis
Système	Système antiblochage / ABS 2B

LISTE D'ESSAIS EFFECTUES AU MOYEN DU  
TESTER A LED ABS 2

SELECTEUR DE PROGRAMME EN POSITION 1

Contrôler de plus :

Le contact de repos et la liaison à la  
masse du relais des électrovalves ainsi  
que la lampe de signalisation ABS.

Contact d'allumage mis.

Valeur de consigne :

Toutes les LED (à l'exception de la  
LED 4.4) doivent s'allumer avec la même  
intensité.

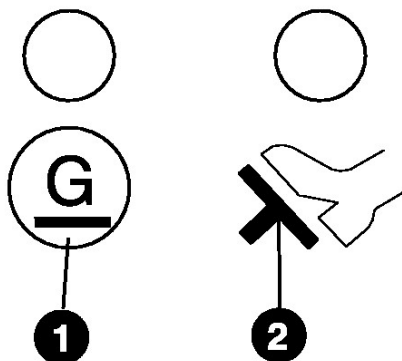
La lampe-témoin ABS du véhicule doit  
s'allumer.

Les valeurs de consigne sont-elles  
atteintes ?

## Diagnostic véhicule SIS/CAS

Véhicule	VW (VOLKSWAGEN) / Transporter 1.6 Diesel Turbo / 08/1984 - 07/1992 / Véhicule à
Pays de production	D
Cylindrée/Puissance	1.6 / 51 kW
Code moteur	JX
Code RB	VWW 472
Plage	Châssis
Système	Système antiblochage / ABS 2B

KFB00029



### LISTE D'ESSAIS EFFECTUES AU MOYEN DU TESTEUR A LED ABS 2

SELECTEUR DE PROGRAMME EN POSITION 2

LED (1) : ne s'allume pas.

LED (2) : contacteur de freinage (borne 25 du calculateur).

Allumage EN CIRCUIT.

Valeurs de consigne :

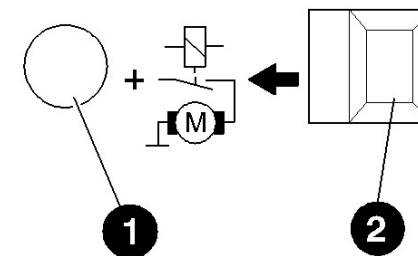
La LED (2) doit s'allumer.  
Actionner la pédale de frein : la LED (2) s'éteint.

Les valeurs de consigne sont-elles atteintes ?

## Diagnostic véhicule SIS/CAS

Véhicule	VW (VOLKSWAGEN) / Transporter 1.6 Diesel Turbo / 08/1984 - 07/1992 / Véhicule à
Pays de production	D
Cylindrée/Puissance	1.6 / 51 kW
Code moteur	JX
Code RB	VWW 472
Plage	Châssis
Système	Système antiblochage / ABS 2B

KFB00030



### LISTE D'ESSAI POUR TESTER À LEDS ABS 2

SELECTEUR DE PROGRAMME EN POSITION 3

Relais de moteur et moteur de pompe dans groupe hydraulique (bornes 14 et 28 du calculateur).

Mettre le contact d'allumage.  
Maintenir la touche (2) enfoncée en permanence.

Valeurs de consigne :

La LED (1) doit s'allumer, le moteur de pompe est en marche.  
Après relâchement de la touche, la LED a une luminance résiduelle du fait du fonctionnement par inertie du moteur.

Les valeurs de consigne sont-elles atteintes ?

## Diagnostic véhicule SIS/CAS

Véhicule	VW (VOLKSWAGEN) / Transporter 1.6 Diesel Turbo / 08/1984 - 07/1992 / Véhicule à
Pays de production	D
Cylindrée/Puissance	1.6 / 51 kW
Code moteur	JX
Code RB	VWW 472
Plage	Châssis
Système	Système antiblocage / ABS 2B

TABLEAU DE DIAGNOSTIC EFFECTUE AU MOYEN  
DU TESTEUR A LED ABS 2

SELECTEUR DE PROGRAMME EN POSITION 4

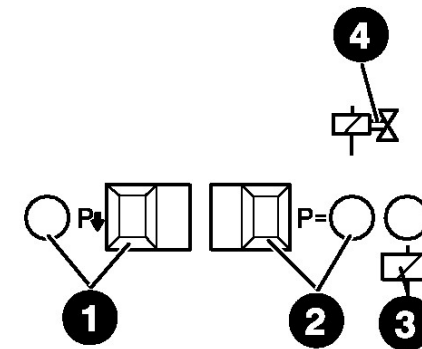
Contacteur d'accélération.

L'essai est supprimé.

## Diagnostic véhicule SIS/CAS

Véhicule	VW (VOLKSWAGEN) / Transporter 1.6 Diesel Turbo / 08/1984 - 07/1992 / Véhicule à
Pays de production	D
Cylindrée/Puissance	1.6 / 51 kW
Code moteur	JX
Code RB	VWW 472
Plage	Châssis
Système	Système antiblocage / ABS 2B

KFB00031



LISTE D'ESSAI POUR TESTER À LEDS ABS 2

SELECTEUR DE PROGRAMME EN POSITION 5

Fonctionnement du relais des électro-  
vannes (borne 27 du calculateur).

Mettre le contact d'allumage.

Valeur de consigne :

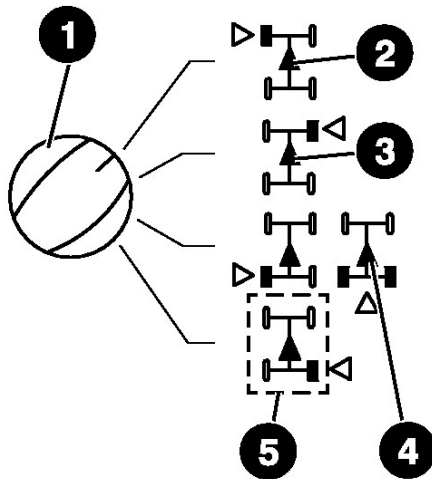
La LED (3) doit s'allumer.

Si la valeur de consigne n'est pas  
atteinte :  
le relais des électrovannes  
(enroulement) ou les câbles sont  
défectueux.

## Diagnostic véhicule SIS/CAS

Véhicule	VW (VOLKSWAGEN) / Transporter 1.6 Diesel Turbo / 08/1984 - 07/1992 / Véhicule à
Pays de production	D
Cylindrée/Puissance	1.6 / 51 kW
Code moteur	JX
Code RB	VWW 472
Plage	Châssis
Système	Système antiblochage / ABS 2B

KFB00032



### LISTE D'ESSAI POUR TESTER À LEDS ABS 2

#### SELECTEUR DE PROGRAMME EN POSITION 5

prescrit !

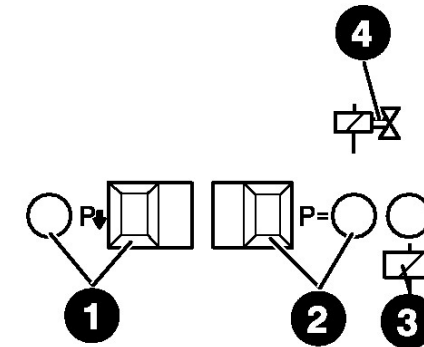
Contrôle du fonctionnement et de l'absence de permutation des électrovannes.  
Remarque : effectuer l'essai séparément pour chaque groupe.  
Effectuer les opérations dans l'ordre

Soulever le véhicule sur cric. Mettre le contact d'allumage.  
La roue à contrôler doit pouvoir être tournée librement à la main.  
Régler le commutateur (1) de sélection de roue sur la roue à contrôler.

## Diagnostic véhicule SIS/CAS

Véhicule	VW (VOLKSWAGEN) / Transporter 1.6 Diesel Turbo / 08/1984 - 07/1992 / Véhicule à
Pays de production	D
Cylindrée/Puissance	1.6 / 51 kW
Code moteur	JX
Code RB	VWW 472
Plage	Châssis
Système	Système antiblochage / ABS 2B

KFB00031



### LISTE D'ESSAI POUR TESTER À LEDS ABS 2

#### SELECTEUR DE PROGRAMME EN POSITION 5

La roue doit pouvoir être tournée à la main.  
3. Relâcher la touche P =.  
La LED P = s'éteint, la roue se bloque.  
4. Enfoncer la touche P flèche.  
La LED flèche s'allume, la roue doit pouvoir être tournée à la main.

Contrôle des fonctions "maintien de pression" et "baisse de pression" :  
1. Maintenir la touche P = enfoncée.  
La LED P = doit s'allumer.  
2. Maintenir la pédale de frein enfoncée.

## Diagnostic véhicule SIS/CAS

Véhicule	VW (VOLKSWAGEN) / Transporter 1.6 Diesel Turbo / 08/1984 - 07/1992 / Véhicule à
Pays de production	D
Cylindrée/Puissance	1.6 / 51 kW
Code moteur	JX
Code RB	VWW 472
Plage	Châssis
Système	Système antiblocage / ABS 2B

### LISTE D'ESSAI POUR TESTER À LEDS ABS 2

#### SELECTEUR DE PROGRAMME EN POSITION 5

- Relâcher la touche P flèche.  
La LED flèche s'éteint, la roue se bloque.
- Relâcher la pédale de frein.

Les valeurs de consigne sont-elles atteintes ?

## Diagnostic véhicule SIS/CAS

Véhicule	VW (VOLKSWAGEN) / Transporter 1.6 Diesel Turbo / 08/1984 - 07/1992 / Véhicule à
Pays de production	D
Cylindrée/Puissance	1.6 / 51 kW
Code moteur	JX
Code RB	VWW 472
Plage	Châssis
Système	Système antiblocage / ABS 2B

### LISTE D'ESSAI POUR TESTER À LEDS ABS 2

#### SELECTEUR DE PROGRAMME EN POSITION 6

Contrôle du fonctionnement et de l'absence de permutation des capteurs de vitesse.

Remarque :  
effectuer l'essai séparément pour chaque roue.

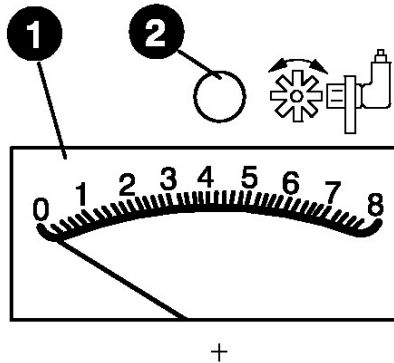
Soulever le véhicule sur cric. Mettre le contact d'allumage.

La roue à contrôler doit pouvoir être tournée librement à la main.  
Lors du contrôle de l'essieu moteur, la roue non contrôlée doit être immobilisée.

## Diagnostic véhicule SIS/CAS

Véhicule	VW (VOLKSWAGEN) / Transporter 1.6 Diesel Turbo / 08/1984 - 07/1992 / Véhicule à
Pays de production	D
Cylindrée/Puissance	1.6 / 51 kW
Code moteur	JX
Code RB	VWW 472
Plage	Châssis
Système	Système antiblocage / ABS 2B

**KFB00033**



### LISTE D'ESSAI POUR TESTER À LEDS ABS 2

#### SELECTEUR DE PROGRAMME EN POSITION 6

Régler le commutateur de sélection de roue sur la roue à contrôler.

Tourner la roue à la main jusqu'à ce que la LED (2) s'allume sur l'instrument (1) sans trembloter. (Vitesse, env. 1 tour par seconde).

Lire ensuite l'affichage sur l'instrument.

Valeurs de consigne :

1. Le plus petit affichage doit être supérieur à 1,6 graduations.

## Diagnostic véhicule SIS/CAS

Véhicule	VW (VOLKSWAGEN) / Transporter 1.6 Diesel Turbo / 08/1984 - 07/1992 / Véhicule à
Pays de production	D
Cylindrée/Puissance	1.6 / 51 kW
Code moteur	JX
Code RB	VWW 472
Plage	Châssis
Système	Système antiblocage / ABS 2B

### LISTE D'ESSAI POUR TESTER À LEDS ABS 2

#### SELECTEUR DE PROGRAMME EN POSITION 6

#### 2. Variation maxi admissible

- 25 % par rapport à la valeur d'affichage la plus grande.

Les valeurs de consigne sont-elles atteintes ?

---

## Diagnostic véhicule SIS/CAS

Véhicule	VW (VOLKSWAGEN) / Transporter 1.6 Diesel Turbo / 08/1984 - 07/1992 / Véhicule à
Pays de production	D
Cylindrée/Puissance	1.6 / 51 kW
Code moteur	JX
Code RB	VWW 472
Plage	Châssis
Système	Système antiblocage / ABS 2B

---

### ESSAIS SUPPLEMENTAIRES

- \* Les pneus montés sont-ils de la taille prescrites ?
- \* Vérifier la bonne fixation de la connexion de masse de la pompe de retour.
- \* Vérifier la bonne fixation de la tresse de masse entre le bloc-moteur et le cadre du véhicule.

---

## Diagnostic véhicule SIS/CAS

Véhicule	VW (VOLKSWAGEN) / Transporter 1.6 Diesel Turbo / 08/1984 - 07/1992 / Véhicule à
Pays de production	D
Cylindrée/Puissance	1.6 / 51 kW
Code moteur	JX
Code RB	VWW 472
Plage	Châssis
Système	Système antiblocage / ABS 2B

---

### ESSAIS SUPPLEMENTAIRES

- \* Contrôler le nombre de dents.
- \* Couronnes dentées encrassées ou corrodées. Veiller également au profils de dents usés par corrosion.
- \* Les couronnes dentées sont-elles lâches ?  
Contrôler par ex. au moyen d'un tournevis si les couronnes dentées sont mécaniquement bien en place.

## Diagnostic véhicule SIS/CAS

Véhicule	VW (VOLKSWAGEN) / Transporter 1.6 Diesel Turbo / 08/1984 - 07/1992 / Véhicule à
Pays de production	D
Cylindrée/Puissance	1.6 / 51 kW
Code moteur	JX
Code RB	VWW 472
Plage	Châssis
Système	Système antiblocage / ABS 2B

### ESSAIS SUPPLEMENTAIRES

\* Câbles de capteurs de vitesse voire connexions enfichables inversés. Contrôler la bonne affectation des bornes au niveau du connecteur du régulateur :

- roue avant gauche : b. 5 et b. 4,
- roue avant droite : b.11 et b.21,
- roue arrière gauche : b. 7 et b. 9,
- roue arrière droite : b.24 et b.26.

## Diagnostic véhicule SIS/CAS

Véhicule	VW (VOLKSWAGEN) / Transporter 1.6 Diesel Turbo / 08/1984 - 07/1992 / Véhicule à
Pays de production	D
Cylindrée/Puissance	1.6 / 51 kW
Code moteur	JX
Code RB	VWW 472
Plage	Châssis
Système	Système antiblocage / ABS 2B

### ESSAIS SUPPLEMENTAIRES

\* Mesurer le signal du capteur de vitesse au moyen d'un oscilloscope :  
Si, une fois tous les essais effectués, le témoin d'avertissement ABS s'allume toujours sporadiquement, il convient d'effectuer une mesure du signal comme décrit ci-dessous. Si aucun défaut n'est détecté, la centrale de commande de diagnostic ABS peut être utilisée. Cette centrale de commande d'essai peut être obtenue par prêt.

Raccorder l'oscilloscope du connecteur de la centrale de commande aux bornes des capteurs de vitesse à contrôler, en utilisant les câbles de mesure adéquats.



## Diagnostic véhicule SIS/CAS

Véhicule	VW (VOLKSWAGEN) / Transporter 1.6 Diesel Turbo / 08/1984 - 07/1992 / Véhicule à
Pays de production	D
Cylindrée/Puissance	1.6 / 51 kW
Code moteur	JX
Code RB	VWW 472
Plage	Châssis
Système	Système antiblocage / ABS 2B

### ESSAIS SUPPLEMENTAIRES

Faire tourner les roues à 5 km/h sur le banc d'essai des freins. Faire tourner le moteur. Le signal est satisfaisant s'il est pratiquement sinusoïdal.

Secouer le câble de capteur de vitesse sur toute sa longueur et faire jouer les ressorts de la carrosserie.

Des pointes ou chutes de tension traduisent des influences perturbatrices (par ex. lors de l'allumage) et une coupure sporadique.

## Diagnostic véhicule SIS/CAS

Véhicule	VW (VOLKSWAGEN) / Transporter 1.6 Diesel Turbo / 08/1984 - 07/1992 / Véhicule à
Pays de production	D
Cylindrée/Puissance	1.6 / 51 kW
Code moteur	JX
Code RB	VWW 472
Plage	Châssis
Système	Système antiblocage / ABS 2B

### ESSAIS COMPLEMENTAIRES

\* Vérifier l'étanchéité des raccords hydrauliques sur le groupe hydraulique et les zones d'étanchéité (contrôle visuel).

\* Si la lampe d'avertissement ABS s'allume temporairement pendant la marche (par ex. après l'enclenchement de récepteurs) et ne s'éteint pas d'elle-même, vérifier la batterie et la tension d'alimentation (alternateur, régulateur et chute de tension).

\* Le connecteur est-il parfaitement positionné et emboîté sur le régulateur ?

## Diagnostic véhicule SIS/CAS

Véhicule	VW (VOLKSWAGEN) / Transporter 1.6 Diesel Turbo / 08/1984 - 07/1992 / Véhicule à
Pays de production	D
Cylindrée/Puissance	1.6 / 51 kW
Code moteur	JX
Code RB	VWW 472
Plage	Châssis
Système	Système antiblocage / ABS 2B

### ESSAIS SUPPLEMENTAIRES

\* Tous les contacts à fiche sont-ils en bon état ?

\* Les contacts à ressort sont-ils encliquetés ?

Uniquement sur le Transporter VW (transmission intégrale) :

Vérifier le ronfleur du signal d'alerte accoustique (borne 3 du calculateur).

Enclencher le blocage du différentiel, de façon à mettre en circuit le contacteur de boîte du blocage du différentiel.

Allumage coupé.

Débrancher le connecteur du calculateur ABS.

## Diagnostic véhicule SIS/CAS

Véhicule	VW (VOLKSWAGEN) / Transporter 1.6 Diesel Turbo / 08/1984 - 07/1992 / Véhicule à
Pays de production	D
Cylindrée/Puissance	1.6 / 51 kW
Code moteur	JX
Code RB	VWW 472
Plage	Châssis
Système	Système antiblocage / ABS 2B

### ESSAIS SUPPLEMENTAIRES

Relier à la masse la b.3 du connecteur du calculateur ABS au moyen d'un câble de raccordement approprié provenant du jeu de câbles d'essai. Allumage en circuit.

Valeur de consigne : le relais du ronfleur doit retentir.

La valeur de consigne est-elle atteinte ?

## Diagnostic véhicule SIS/CAS

Véhicule	VW (VOLKSWAGEN) / Transporter 1.6 Diesel Turbo / 08/1984 - 07/1992 / Véhicule à
Pays de production	D
Cylindrée/Puissance	1.6 / 51 kW
Code moteur	JX
Code RB	VWW 472
Plage	Châssis
Système	Système antiblocage / ABS 2B

### ESSAIS SUPPLEMENTAIRES

En contrôle final, effectuer un parcours d'essai :  
Conduire pendant au moins 20 secondes à 30 km/h. La lampe-témoin ne doit pas s'allumer.

## Diagnostic véhicule SIS/CAS

Véhicule	VW (VOLKSWAGEN) / Transporter 1.6 Diesel Turbo / 08/1984 - 07/1992 / Véhicule à
Pays de production	D
Cylindrée/Puissance	1.6 / 51 kW
Code moteur	JX
Code RB	VWW 472
Plage	Châssis
Système	Système antiblocage / ABS 2B

### VALEURS DE CONSIGNE

Capteurs de vitesse  
Résistance d'enroulement à température de service (-10 degrés C...+120 degrés C)  
Valeur de consigne pour roues avant :  
0,8...1,4 kOhm  
Valeur de consigne pour roues arrière :  
0,8...1,4 kOhm

Electrovannes du groupe hydraul. ABS  
Résistance d'enroulement à température de service (-10 degrés C...+120 degrés C)  
Valeur de consigne :  
0,7...1,7 kOhm

## Diagnostic véhicule SIS/CAS

Véhicule	VW (VOLKSWAGEN) / Transporter 1.6 Diesel Turbo / 08/1984 - 07/1992 / Véhicule à
Pays de production	D
Cylindrée/Puissance	1.6 / 51 kW
Code moteur	JX
Code RB	VWW 472
Plage	Châssis
Système	Système antiblocage / ABS 2B

### VALEURS DE CONSIGNE

Capteurs de vitesse  
Résistance d'enroulement à  
température de service  
(-10 degrés C...+120 degrés C)  
Valeur de consigne pour roues  
avant :  
0,8...1,4 kOhm  
Valeur de consigne pour roues  
arrière :  
0,8...1,4 kOhm

Electrovannes du groupe hydraul. ABS  
Résistance d'enroulement à  
température de service  
(-10 degrés C...+120 degrés C)  
Valeur de consigne :  
0,7...1,7 kOhm

## Diagnostic véhicule SIS/CAS

Véhicule	VW (VOLKSWAGEN) / Transporter 1.6 Diesel Turbo / 08/1984 - 07/1992 / Véhicule à
Pays de production	D
Cylindrée/Puissance	1.6 / 51 kW
Code moteur	JX
Code RB	VWW 472
Plage	Châssis
Système	Système antiblocage / ABS 2B

### VALEURS DE CONSIGNE

Capteurs de vitesse  
Résistance d'enroulement à  
température de service  
(-10 degrés C...+120 degrés C)  
Valeur de consigne pour roues  
avant :  
0,8...1,4 kOhm  
Valeur de consigne pour roues  
arrière :  
0,8...1,4 kOhm

Electrovannes du groupe hydraul. ABS  
Résistance d'enroulement à  
température de service  
(-10 degrés C...+120 degrés C)  
Valeur de consigne :  
0,7...1,7 kOhm

## Diagnostic véhicule SIS/CAS

Véhicule	VW (VOLKSWAGEN) / Transporter 1.6 Diesel Turbo / 08/1984 - 07/1992 / Véhicule à
Pays de production	D
Cylindrée/Puissance	1.6 / 51 kW
Code moteur	JX
Code RB	VWW 472
Plage	Châssis
Système	Système antiblocage / ABS 2B

### VALEURS DE CONSIGNE

Entrefer entre capteur de vitesse  
de roue et couronne dentée

Valeur de consigne sur les roues

avant :

0,25...0,70 mm

Valeur de consigne sur les roues

arrière :

0,25...0,70 mm

Nombre de dents des couronnes  
dentées des capteurs de vitesse  
de roue.

Valeur de consigne pour les roues

avant :

48 dents

Valeurs de consigne pour les roues

arrière :

48 dents

## Diagnostic véhicule SIS/CAS

Véhicule	VW (VOLKSWAGEN) / Transporter 1.6 Diesel Turbo / 08/1984 - 07/1992 / Véhicule à
Pays de production	D
Cylindrée/Puissance	1.6 / 51 kW
Code moteur	JX
Code RB	VWW 472
Plage	Châssis
Système	Système antiblocage / ABS 2B

### VALEURS DE CONSIGNE

Entrefer entre capteur de vitesse  
de roue et couronne dentée

Valeur de consigne sur les roues

avant :

0,25...0,70 mm

Valeur de consigne sur les roues

arrière :

0,25...0,70 mm

Nombre de dents des couronnes  
dentées des capteurs de vitesse  
de roue.

Valeur de consigne pour les roues

avant :

48 dents

Valeurs de consigne pour les roues

arrière :

48 dents

---

## Diagnostic véhicule SIS/CAS

Véhicule	VW (VOLKSWAGEN) / Transporter 1.6 Diesel Turbo / 08/1984 - 07/1992 / Véhicule à
Pays de production	D
Cylindrée/Puissance	1.6 / 51 kW
Code moteur	JX
Code RB	VWW 472
Plage	Châssis
Système	Système antiblocage / ABS 2B

---

### VALEURS DE CONSIGNE

Couple de serrage des vis de fixation des capteurs de vitesse  
Valeur de consigne :  
6,5...8,0 Nm

Couple de serrage des raccords de frein sur le groupe hydraulique  
Valeur de consigne :  
12...16 Nm

Couple de serrage de la vis de purge du cylindre de frein de roue  
Valeur de consigne :  
9 Nm

---

## Diagnostic véhicule SIS/CAS

Véhicule	VW (VOLKSWAGEN) / Transporter 1.6 Diesel Turbo / 08/1984 - 07/1992 / Véhicule à
Pays de production	D
Cylindrée/Puissance	1.6 / 51 kW
Code moteur	JX
Code RB	VWW 472
Plage	Châssis
Système	Système antiblocage / ABS 2B

---

### VALEURS DE CONSIGNE

Couple de serrage pour les écrous de fixation du groupe hydraulique sur le support  
Valeur de consigne :  
8 Nm

---

## Diagnostic véhicule SIS/CAS

Véhicule	VW (VOLKSWAGEN) / Transporter 1.6 Diesel Turbo / 08/1984 - 07/1992 / Véhicule à
Pays de production	D
Cylindrée/Puissance	1.6 / 51 kW
Code moteur	JX
Code RB	VWW 472
Plage	Châssis
Système	Système antiblocage / ABS 2B

---

### VALEURS DE CONSIGNE

Couple de serrage des vis de fixation des capteurs de vitesse  
Valeur de consigne :  
6,5...8,0 Nm

Couple de serrage des raccords de frein sur le groupe hydraulique  
Valeur de consigne :  
12...16 Nm

Couple de serrage de la vis de purge du cylindre de frein de roue  
Valeur de consigne :  
9 Nm

---

## Diagnostic véhicule SIS/CAS

Véhicule	VW (VOLKSWAGEN) / Transporter 1.6 Diesel Turbo / 08/1984 - 07/1992 / Véhicule à
Pays de production	D
Cylindrée/Puissance	1.6 / 51 kW
Code moteur	JX
Code RB	VWW 472
Plage	Châssis
Système	Système antiblocage / ABS 2B

---

### VALEURS DE CONSIGNE

Couple de serrage pour les écrous de fixation du groupe hydraulique sur le support  
Valeur de consigne :  
8 Nm

---

## Diagnostic véhicule SIS/CAS

Véhicule	VW (VOLKSWAGEN) / Transporter 1.6 Diesel Turbo / 08/1984 - 07/1992 / Véhicule à
Pays de production	D
Cylindrée/Puissance	1.6 / 51 kW
Code moteur	JX
Code RB	VWW 472
Plage	Châssis
Système	Système antiblocage / ABS 2B

---

### VALEURS DE CONSIGNE

Couple de serrage des vis de fixation des capteurs de vitesse  
Valeur de consigne :  
6,5...8,0 Nm

Couple de serrage des raccords de frein sur le groupe hydraulique  
Valeur de consigne :  
12...16 Nm

Couple de serrage de la vis de purge du cylindre de frein de roue  
Valeur de consigne :  
9 Nm

---

## Diagnostic véhicule SIS/CAS

Véhicule	VW (VOLKSWAGEN) / Transporter 1.6 Diesel Turbo / 08/1984 - 07/1992 / Véhicule à
Pays de production	D
Cylindrée/Puissance	1.6 / 51 kW
Code moteur	JX
Code RB	VWW 472
Plage	Châssis
Système	Système antiblocage / ABS 2B

---

### VALEURS DE CONSIGNE

Couple de serrage pour les écrous de fixation du groupe hydraulique sur le support  
Valeur de consigne :  
8 Nm



## Diagnostic véhicule SIS/CAS

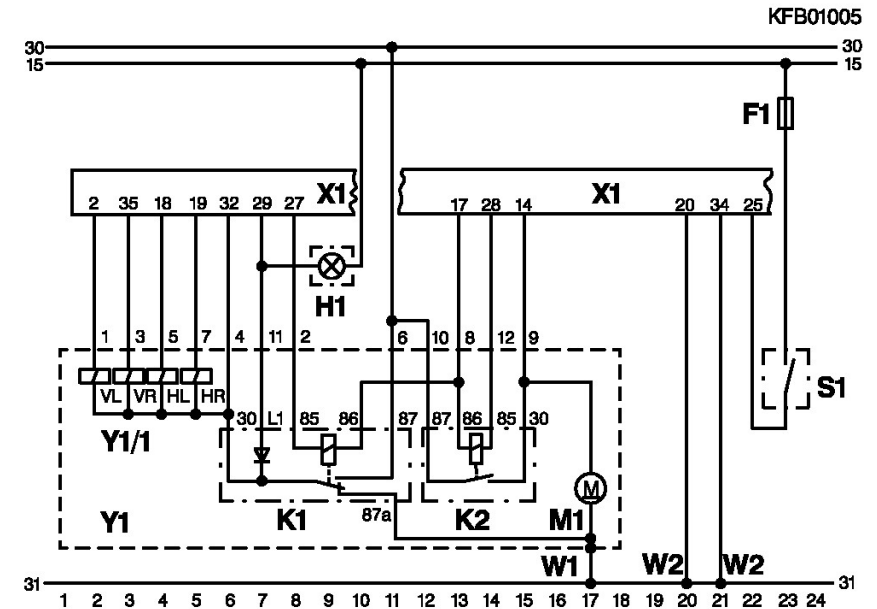
Véhicule VW (VOLKSWAGEN) / Transporter 1.6 Diesel Turbo / 08/1984 - 07/1992 / Véhicule à  
Pays de production D  
Cylindrée/Puissance 1.6 / 51 kW  
Code moteur JX  
Code RB VWW 472  
Plage Châssis  
Système Système antiblochage / ABS 2B

### VALEURS DE CONSIGNE

Couple de serrage pour les écrous de fixation du groupe hydraulique sur le support  
Valeur de consigne :  
8 Nm

## Diagnostic véhicule SIS/CAS

Véhicule VW (VOLKSWAGEN) / Transporter 1.6 Diesel Turbo / 08/1984 - 07/1992 / Véhicule à  
Pays de production D  
Cylindrée/Puissance 1.6 / 51 kW  
Code moteur JX  
Code RB VWW 472  
Plage Châssis  
Système Système antiblochage / ABS 2B



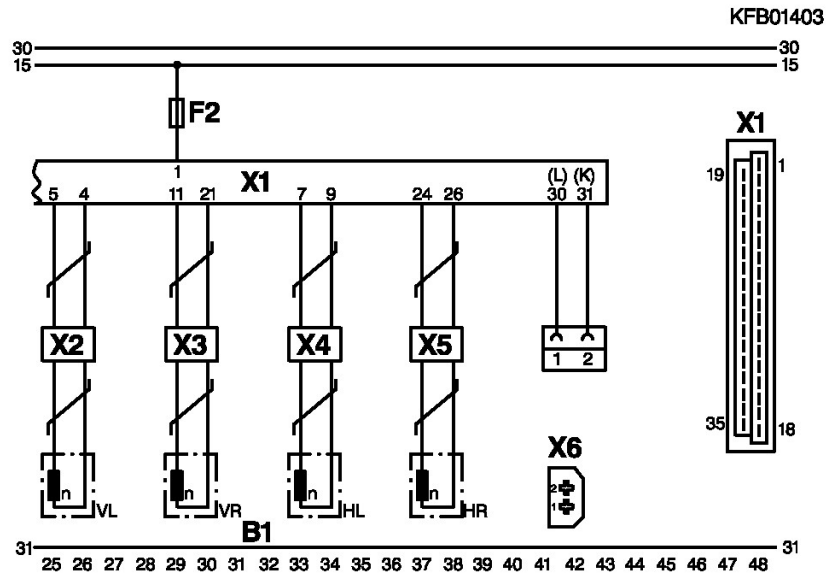
### SCHEMA ELECTRIQUE

H1 = lampe-témoin ABS  
F1 = fusible 10A, n° 20 dans la boîte à fusibles  
K1 = relais des électrovalves  
K2 = relais du moteur  
M1 = moteur de la pompe de retour  
S1 = contacteur de freinage  
W1 = masse sous le groupe hydraulique  
W2 = masse du montant A de gauche, en

bas  
X1 = connecteur du calculateur (à 35 contacts)  
Y1 = groupe hydraulique  
Y1/1 = électrovalves  
VL, VR = avant gauche et avant droite  
HL, HR = arrière gauche et arrière droite

## Diagnostic véhicule SIS/CAS

Véhicule VW (VOLKSWAGEN) / Transporter 1.6 Diesel Turbo / 08/1984 - 07/1992 / Véhicule à  
Pays de production D  
Cylindrée/Puissance 1.6 / 51 kW  
Code moteur JX  
Code RB VWW 472  
Plage Châssis  
Système Système antiblochage / ABS 2B



### SCHEMA ELECTRIQUE

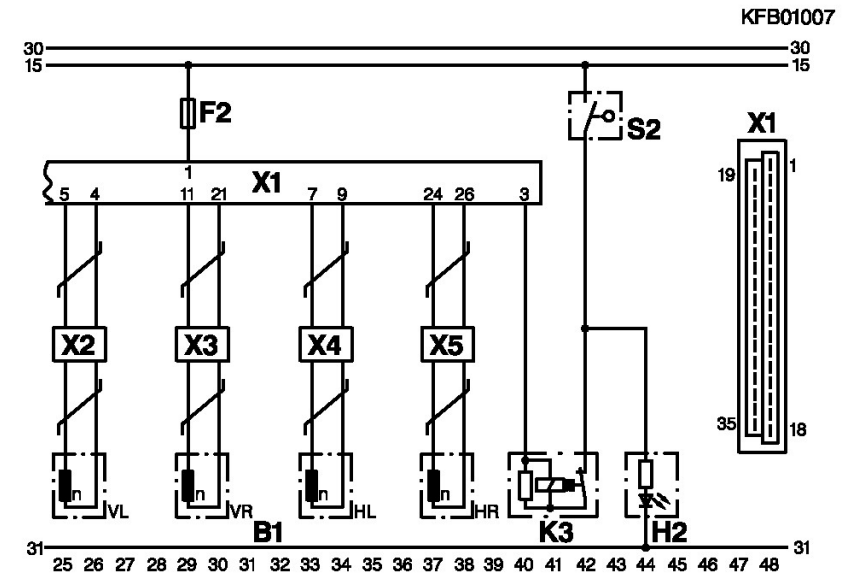
Transporter VW (traction avant)

B1 = capteur de vitesse de roue  
F2 = fusible 10A, en haut dans le  
porte-fusibles supplémentaire  
X1 = connecteur du calculateur (à 35  
contacts)

X2...X5 = connecteurs des capteurs de  
vitesse de roue  
X6 = connecteur de diagnostic  
VL = avant gauche  
VR = avant droite  
HL = arrière gauche  
HR = arrière droite

## Diagnostic véhicule SIS/CAS

Véhicule VW (VOLKSWAGEN) / Transporter 1.6 Diesel Turbo / 08/1984 - 07/1992 / Véhicule à  
Pays de production D  
Cylindrée/Puissance 1.6 / 51 kW  
Code moteur JX  
Code RB VWW 472  
Plage Châssis  
Système Système antiblochage / ABS 2B



### SCHEMA ELECTRIQUE

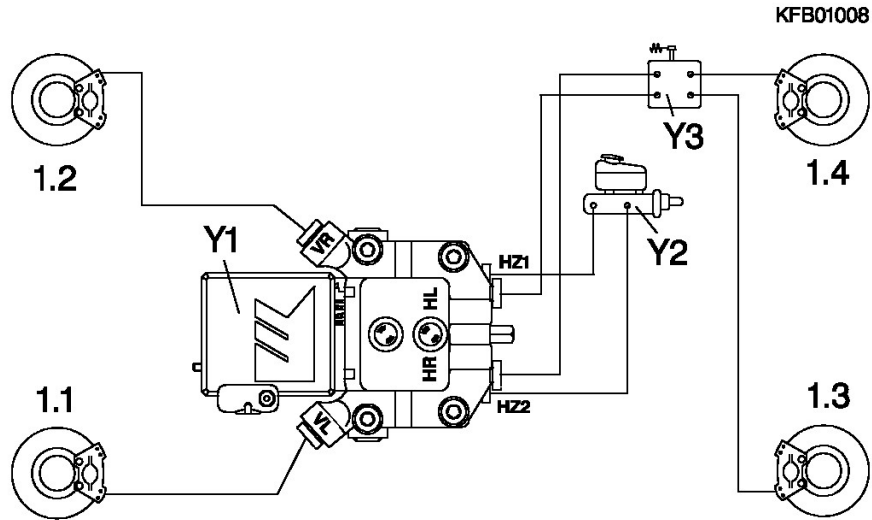
Transporter VW (transmission intégrale)

B1 = capteur de vitesse de roue  
F2 = fusible 10A, dans le haut de  
la boîte à fusibles supplémentaire  
H2 = lampe-témoin de blocage du diffé-  
rentiel  
X1 = connecteur du calculateur (à 35  
contacts)

X2...X5 = connecteurs des capteurs de  
vitesse  
VL = avant gauche  
VR = avant droite  
HL = arrière gauche  
HR = arrière droite  
K3 = relais du ronfleur  
F2 = contacteur de boîte pour blocage  
transversal de l'essieu arrière

## Diagnostic véhicule SIS/CAS

Véhicule	VW (VOLKSWAGEN) / Transporter 1.6 Diesel Turbo / 08/1984 - 07/1992 / Véhicule à
Pays de production	D
Cylindrée/Puissance	1.6 / 51 kW
Code moteur	JX
Code RB	VWW 472
Plage	Châssis
Système	Système antiblochage / ABS 2B



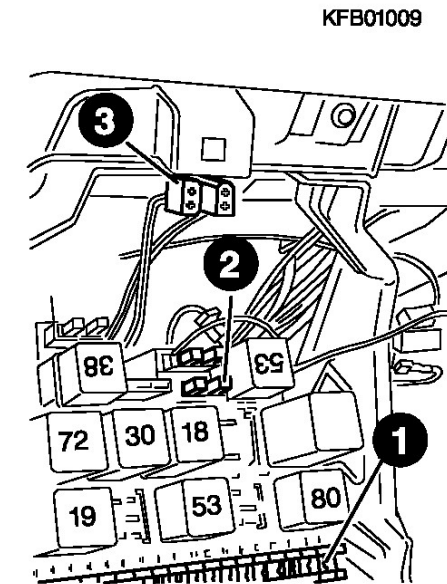
### SCHEMA HYDRAULIQUE

1.1 = VL = avant gauche  
1.2 = VR = avant droite  
1.3 = HL = arrière gauche  
1.4 = HR = arrière droite  
HZ1 = maître-cylindre de frein  
(circuit 1)  
HZ2 = maître-cylindre de frein

(circuit 2)  
Y1 = groupe hydraulique ABS  
Y2 = maître-cylindre de frein avec  
réservoir d'alimentation  
Y3 = réducteur de pression (asservi  
à la charge)

## Diagnostic véhicule SIS/CAS

Véhicule	VW (VOLKSWAGEN) / Transporter 1.6 Diesel Turbo / 08/1984 - 07/1992 / Véhicule à
Pays de production	D
Cylindrée/Puissance	1.6 / 51 kW
Code moteur	JX
Code RB	VWW 472
Plage	Châssis
Système	Système antiblochage / ABS 2B



### IMPLANTATION DES COMPOSANTS

Boîte à fusibles avec porte-fusibles  
supplémentaire :  
côté conducteur à gauche, sous le  
tableau de bord.

Connecteur de diagnostic :  
au-dessus de la boîte à fusibles.

1 = boîte à fusibles  
2 = porte-fusibles supplémentaire  
3 = connecteur de diagnostic B

## Diagnostic véhicule SIS/CAS

Véhicule	VW (VOLKSWAGEN) / Transporter 1.6 Diesel Turbo / 08/1984 - 07/1992 / Véhicule à
Pays de production	D
Cylindrée/Puissance	1.6 / 51 kW
Code moteur	JX
Code RB	VWW 472
Plage	Châssis
Système	Système antiblocage / ABS 2B

### IMPLANTATION DES COMPOSANTS

Capteurs de vitesse de l'essieu avant :  
un capteur à gauche et un à droite,  
dans les fusées d'essieu. Il n'est pas  
nécessaire de régler l'entrefer.

Connecteurs des capteurs de vitesse de  
roue :  
dans le passage de roue avant gauche  
et droit, au-dessus de la suspension  
de roue.

Encliqueter les connecteurs et les  
câbles dans les supports prévus à cet  
effet.

## Diagnostic véhicule SIS/CAS

Véhicule	VW (VOLKSWAGEN) / Transporter 1.6 Diesel Turbo / 08/1984 - 07/1992 / Véhicule à
Pays de production	D
Cylindrée/Puissance	1.6 / 51 kW
Code moteur	JX
Code RB	VWW 472
Plage	Châssis
Système	Système antiblocage / ABS 2B

### IMPLANTATION DES COMPOSANTS

Capteurs de vitesse de roue de l'essieu  
arrière :  
un capteur à gauche et un à droite,  
dans les fusées d'essieu. Il n'est pas  
nécessaire de régler l'entrefer.

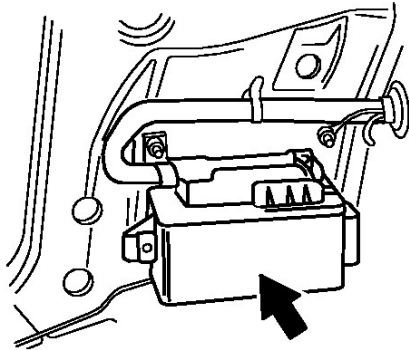
Connecteurs des capteurs de vitesse de  
roue :  
sur le dessous de caisse, devant les  
roues arrière gauche et droite, à  
l'intérieur contre le longeron.

Encliqueter les connecteurs et les  
câbles dans les supports prévus à cet  
effet.

## Diagnostic véhicule SIS/CAS

Véhicule	VW (VOLKSWAGEN) / Transporter 1.6 Diesel Turbo / 08/1984 - 07/1992 / Véhicule à
Pays de production	D
Cylindrée/Puissance	1.6 / 51 kW
Code moteur	JX
Code RB	VWW 472
Plage	Châssis
Système	Système antiblocage / ABS 2B

**KFB01010**



### IMPLANTATION DES COMPOSANTS

Calculateur ABS :  
à proximité du montant A de gauche, en bas.  
Débrancher le connecteur :  
couper le contact d'allumage.  
Défaire le verrouillage et décrocher  
le connecteur côté faisceau de câbles  
de son codage mécanique.

Bornes de masse :  
sur le groupe hydraulique ABS et le  
montant A de gauche, en bas.

Flèche = calculateur ABS

## Diagnostic véhicule SIS/CAS

Véhicule	VW (VOLKSWAGEN) / Transporter 1.6 Diesel Turbo / 08/1984 - 07/1992 / Véhicule à
Pays de production	D
Cylindrée/Puissance	1.6 / 51 kW
Code moteur	JX
Code RB	VWW 472
Plage	Châssis
Système	Système antiblocage / ABS 2B

### IMPLANTATION DES COMPOSANTS

Lampe-témoin ABS :  
dans la console centrale.

Témoin de blocage du différentiel :  
dans la console centrale.

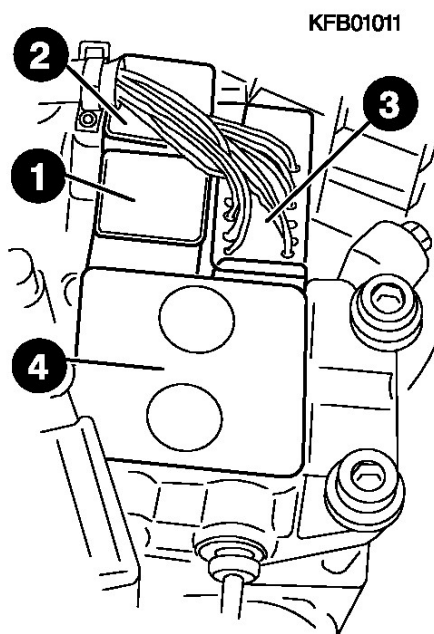
Contacteur de boîte pour blocage  
transversal de l'essieu arrière :  
vissé dans la transmission de l'essieu  
arrière.

Contacteur de freinage :  
au-dessus du pédalier.

Relais du ronfleur :  
dans le tableau de bord.

## Diagnostic véhicule SIS/CAS

Véhicule	VW (VOLKSWAGEN) / Transporter 1.6 Diesel Turbo / 08/1984 - 07/1992 / Véhicule à
Pays de production	D
Cylindrée/Puissance	1.6 / 51 kW
Code moteur	JX
Code RB	VWW 472
Plage	Châssis
Système	Système antiblocage / ABS 2B



### IMPLANTATION DES COMPOSANTS

Groupe hydraulique ABS :  
monté à l'avant et à gauche, dans le compartiment-moteur.  
Le groupe hydraulique ne doit pas être remis en état, mais doit uniquement être remplacé intégralement.  
Exception : relais du moteur et relais des électrovalves.  
Lors de la dépose du groupe hydrau-

lique, obturer immédiatement les conduites de frein et les raccords du groupe hydraulique par des bouchons.

- 1 = relais des électrovalves
- 2 = relais du moteur
- 3 = connecteur du groupe hydraulique
- 4 = groupe hydraulique ABS

## Diagnostic véhicule SIS/CAS

Véhicule	VW (VOLKSWAGEN) / Transporter 1.6 Diesel Turbo / 08/1984 - 07/1992 / Véhicule à
Pays de production	D
Cylindrée/Puissance	1.6 / 51 kW
Code moteur	JX
Code RB	VWW 472
Plage	Châssis
Système	Système antiblocage / ABS 2B

### IMPLANTATION DES COMPOSANTS

Lors de la dépose et de la repose des conduites de frein, vérifier à ce que les conduites sont marquées en fonction du repère du groupe hydraulique et veiller à les raccorder en suivant l'appariement indiqué.

## Diagnostic véhicule SIS/CAS

Véhicule	VW (VOLKSWAGEN) / Transporter 1.6 Diesel Turbo / 08/1984 - 07/1992 / Véhicule à
Pays de production	D
Cylindrée/Puissance	1.6 / 51 kW
Code moteur	JX
Code RB	VWW 472
Plage	Châssis
Système	Système antiblocage / ABS 2B

### LAMPE-TEMOIN ABS

La lampe-témoin ABS intégrée au tableau de bord doit s'éteindre env. 2 secondes après la mise en circuit de l'allumage.

Si la lampe-témoin ABS ne s'éteint pas ou si elle se rallume après le démarrage ou pendant la conduite (en permanence ou sporadiquement), il est nécessaire d'effectuer un contrôle complet au moyen du testeur à LED ABS 2 sur les véhicules à transmission intégrale (car autodiagnostic par code de clignotement impossible).  
Sur les véhicules à traction avant, commencer par analyser l'autodiagnostic.

## Diagnostic véhicule SIS/CAS

Véhicule	VW (VOLKSWAGEN) / Transporter 1.6 Diesel Turbo / 08/1984 - 07/1992 / Véhicule à
Pays de production	D
Cylindrée/Puissance	1.6 / 51 kW
Code moteur	JX
Code RB	VWW 472
Plage	Châssis
Système	Système antiblocage / ABS 2B

### LAMPE-TEMOIN ABS

Les défauts survenant sporadiquement (mauvais contacts) sont également mémorisés. Après l'analyse de l'autodiagnostic, effectuer un contrôle complet au moyen du testeur à LED ABS 2, même si des défauts sont affichés par l'autodiagnostic.

Remarque : si la lampe-témoin ABS reste allumée en permanence après mise en circuit de l'allumage, laisser le contact d'allumage mis pendant au moins 30 secondes, afin de garantir la mémorisation de certains défauts.

## Diagnostic véhicule SIS/CAS

Véhicule	VW (VOLKSWAGEN) / Transporter 1.6 Diesel Turbo / 08/1984 - 07/1992 / Véhicule à
Pays de production	D
Cylindrée/Puissance	1.6 / 51 kW
Code moteur	JX
Code RB	VWW 472
Plage	Châssis
Système	Système antiblocage / ABS 2B

### PARTICULARITES

Les présentes instructions comprennent la recherche des pannes ABS 2S pour les modèles de véhicules suivants, valables au moment de la rédaction :

Transporter VW (traction avant)  
(Typ 2 - T4) 08.90->  
Transporter VW (transmission intégrale)  
(Typ 2 - T4) 07.92->

ABS 2S avec 4 capteurs de vitesse de roue et un groupe hydraulique à 4 canaux, comportant 4 électro-valves.

Contrôle au moyen du testeur à LED ABS 2 et de l'analyse de l'autodiagnostic.  
Les couronnes dentées des capteurs comportent chacune 48 dents.

## Diagnostic véhicule SIS/CAS

Véhicule	VW (VOLKSWAGEN) / Transporter 1.6 Diesel Turbo / 08/1984 - 07/1992 / Véhicule à
Pays de production	D
Cylindrée/Puissance	1.6 / 51 kW
Code moteur	JX
Code RB	VWW 472
Plage	Châssis
Système	Système antiblocage / ABS 2B

### PARTICULARITES

Sur le calculateur ABS, la borne de masse ABS 10 n'est pas affectée. Pour cette raison, la LED de masse (2) ne s'allume pas sur la position 1 du sélecteur de programme.

La tension d'alternateur de la b.61/D+ n'est pas exploitée par le calculateur ABS. Pour cette raison, la LED (1) ne s'allume pas sur la position 2 du sélecteur de programme.



## Diagnostic véhicule SIS/CAS

Véhicule	VW (VOLKSWAGEN) / Transporter 1.6 Diesel Turbo / 08/1984 - 07/1992 / Véhicule à
Pays de production	D
Cylindrée/Puissance	1.6 / 51 kW
Code moteur	JX
Code RB	VWW 472
Plage	Châssis
Système	Système antiblocage / ABS 2B

### PARTICULARITES

Uniquement sur le Transporter VW  
(transmission intégrale) :

Il n'est pas possible d'effectuer un  
autodiagnostic par code de  
clignotement.

Signal d'alerte acoustique :

Un relais pour ronfleur est raccordé à  
la b.3 du calculateur et délivre  
une tonalité d'alerte à partir d'une  
vitesse du véhicule de 48 km/h,  
quand le blocage transversal est  
enclenché.

Contacteur de boîte de vitesses pour  
blocage transversal de l'essieu  
arrière.

Témoin de blocage du différentiel.

## Diagnostic véhicule SIS/CAS

Véhicule	VW (VOLKSWAGEN) / Transporter 1.6 Diesel Turbo / 08/1984 - 07/1992 / Véhicule à
Pays de production	D
Cylindrée/Puissance	1.6 / 51 kW
Code moteur	JX
Code RB	VWW 472
Plage	Châssis
Système	Système antiblocage / ABS 2B

### CONSIGNES DE SECURITE

\* Avant le contrôle sur le banc d'es-  
sai de puissance et le banc d'essai  
de freinage, débrancher le connec-  
teur du calculateur ABS (uniquement  
en cas de transmission intégrale).

\* Contrôle du freinage :  
**A T T E N T I O N !**

- Transporter VW à transmission inté-  
grale permanente.

Un essai de freinage sur un banc  
d'essai de freinage à un essieu est  
uniquement admissible lorsque l'ar-  
bre à cardan est déposé. Lors de  
l'essai de freinage, aucun blocage  
de différentiel ne doit être  
enclenché.

---

## Diagnostic véhicule SIS/CAS

Véhicule	VW (VOLKSWAGEN) / Transporter 1.6 Diesel Turbo / 08/1984 - 07/1992 / Véhicule à
Pays de production	D
Cylindrée/Puissance	1.6 / 51 kW
Code moteur	JX
Code RB	VWW 472
Plage	Châssis
Système	Système antiblocage / ABS 2B

---

### CONSIGNES DE SECURITE

#### ATTENTION !

- VW Transporter avec transmission intégrale commutable.  
Les véhicules comportant une transmission intégrale commutable peuvent être traités comme les véhicules à un essieu tracteur, si la transmission intégrale est hors circuit. Il est nécessaire de s'assurer que la transmission intégrale n'est pas mise en circuit pendant le contrôle des freins.

\* Respecter les instructions d'emploi du constructeur du véhicule.  
Pour d'autres consignes, se reporter aux instructions de base.