



RALLYE GOLF

Der Rallye Golf.





Der Rallye Golf.

Der neue Rallye Golf. Faszination Auto-Motor-Sport.

Der neue Rallye Golf – ein Auto für den Motorsport und ein Auto für den Straßenverkehr?

Klare Antwort. Das Konzept des Rallye Golf ist darauf ausgerichtet, modernste Technik in ein kompaktes Auto zu integrieren, das auch an Rallies teilnehmen kann.

Welche Vorteile das für den „normalen“ Autofahrer bringt?

Bitte konzentrieren Sie sich zunächst einmal auf die Optik. Alles an diesem Auto ist auf Hochleistungssport ausgelegt. Zum Beispiel seine üppigen Kotflügelverbreiterungen. Oder die Seitenschweller, die Spoiler an



Bug und Heck. Die DE-Breitbandscheinwerfer und DE-Nebelscheinwerfer. Und das tiefergelegte Sportfahrwerk mit 6 J x 15-Leichtmetallrädern und mit 205/50 R 15-Reifen – Tuning ab Werk.

Kurzer Blick unter die Motorhaube? Hier finden Sie den Kern des gesamten Fahrspaßes.

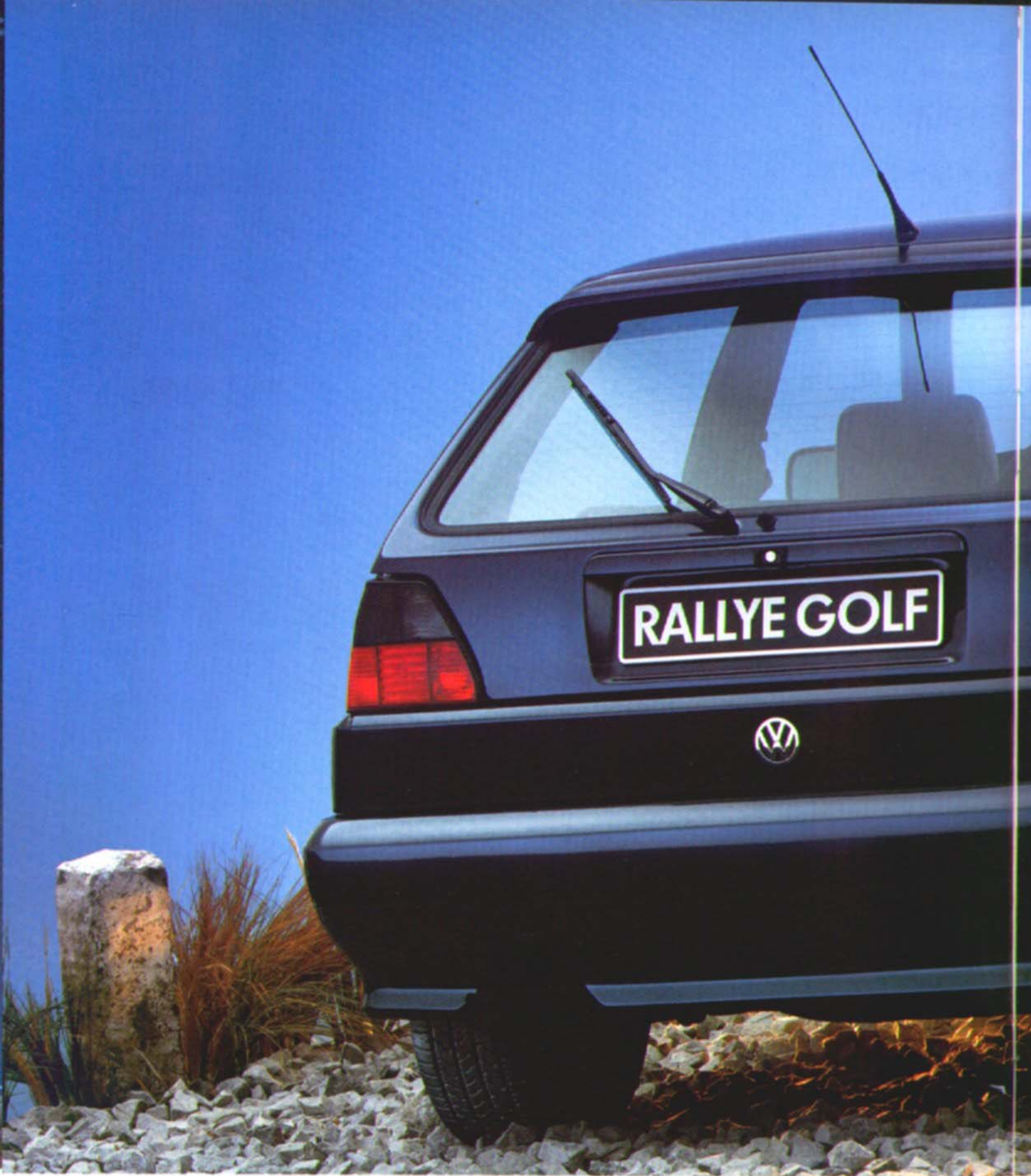
Hier wird die 1,8-Liter-Maschine von einem G60-Lader auf 118 kW (160 PS) gebracht. Wobei der G-Lader schon im niedrigen Drehzahlbereich für hohe Kraftentfaltung und Spurtstärke sorgt. Und das bei bemerkenswert günstigen Verbrauchswerten.

Weitere technische Fein-

des Motors: die elektronische Einspritzanlage (Digifant) und die elektronische Kennfeldzündung und Ladeluftkühlung.

Zum sportlichen Fahrspaß kommt beim Rallye Golf ein Höchstmaß an aktiver und passiver Sicherheit. Unsere Lösung: Der Rallye Golf hat ein elektro-

nisch geregeltes Anti-Blockier-System (ABS) und einen permanenten syncro-Allradantrieb. Beides serienmäßig, versteht sich. Beides von enormem Sicherheitsvorteil für alle Fahrer, die bei jeder Witterung und zu jeder Jahreszeit viel mit dem Auto unterwegs sind.



Der Rallye Golf

**Egal, wie schlecht der Weg
zum Ziel ist.
Sie kommen durch.**

Auch für den versiertesten Autofahrer gibt es Situationen, auf die er keinen Einfluß hat. Etwa ein Wolkenbruch aus heiterem Himmel – und auf der eben noch trockenen Fahrbahn fordert jeder Lenk- und Bremsvorgang uneingeschränkte Aufmerksamkeit. Ein Thema, zu dem wir uns

haben einiges einfallen lassen.

Daß beim Rallye Golf Sport und Sicherheit nicht im Widerspruch stehen, zeigt die Bremsanlage mit den innenbelüfteten Bremsscheiben vorn und Scheibenbremsen hinten und dem serienmäßigen Anti-Blockier-System.



Gerade auf schlechtem Untergrund, bei Regen, Schnee oder vereister Fahrbahn, erhält dieses elektronisch geregelte Anti-Blockier-System die Lenkfähigkeit. Was ein beruhigendes Gefühl vermittelt.

Unter anderem beweist es, daß Rallye Golf-Fahren kein

wetterabhängiges Vergnügen ist.

Dann der syncro-Allradantrieb. Er ist ein Garant dafür, daß Sie sicher ankommen. Egal, wie schlecht der Weg zu Ihrem Ziel ist, Sie kommen durch. Drohen die Räder einer Achse durchzudrehen, verteilt der syncro-Antrieb die Kraft auf die andere Achse.

Auch das Fahrwerk des Rallye Golf haben wir seinen Fahrleistungen angepaßt. Es wurde tiefergelegt, Federn und Dämpfer neu abgestimmt, und die Stabilisatoren wurden verstärkt. — Safety first für alle, die es ganz besonders sportlich lieben.

Dazu trägt auch die Motor-

technik bei. Der G-Lader, die elektronische Einspritzung und Zündung sorgen über den gesamten Drehzahlbereich für reichlich Kraftreserven. Das bedeutet für Sie: spurtstark aus dem Stand, Sicherheit bei Überholvorgängen und mehr aktive Sicherheit in kritischen Situationen.



Der Innenraum des Rallye Golf. Sonderausstattung: Teilleder-Kombination.

Wenn Sie beim Sport gerne die besten Plätze belegen.

Was der Rallye Golf von außen an Sportlichkeit und Kraft verspricht, hält er von innen allemal. Steigen Sie bitte ein, und schauen Sie sich alles genau an. Ihr erster Eindruck? Sie sitzen in körpergerecht geformten Sportsitzen, die Ihnen auch in schnellgefahrenen Kurven sicheren Halt

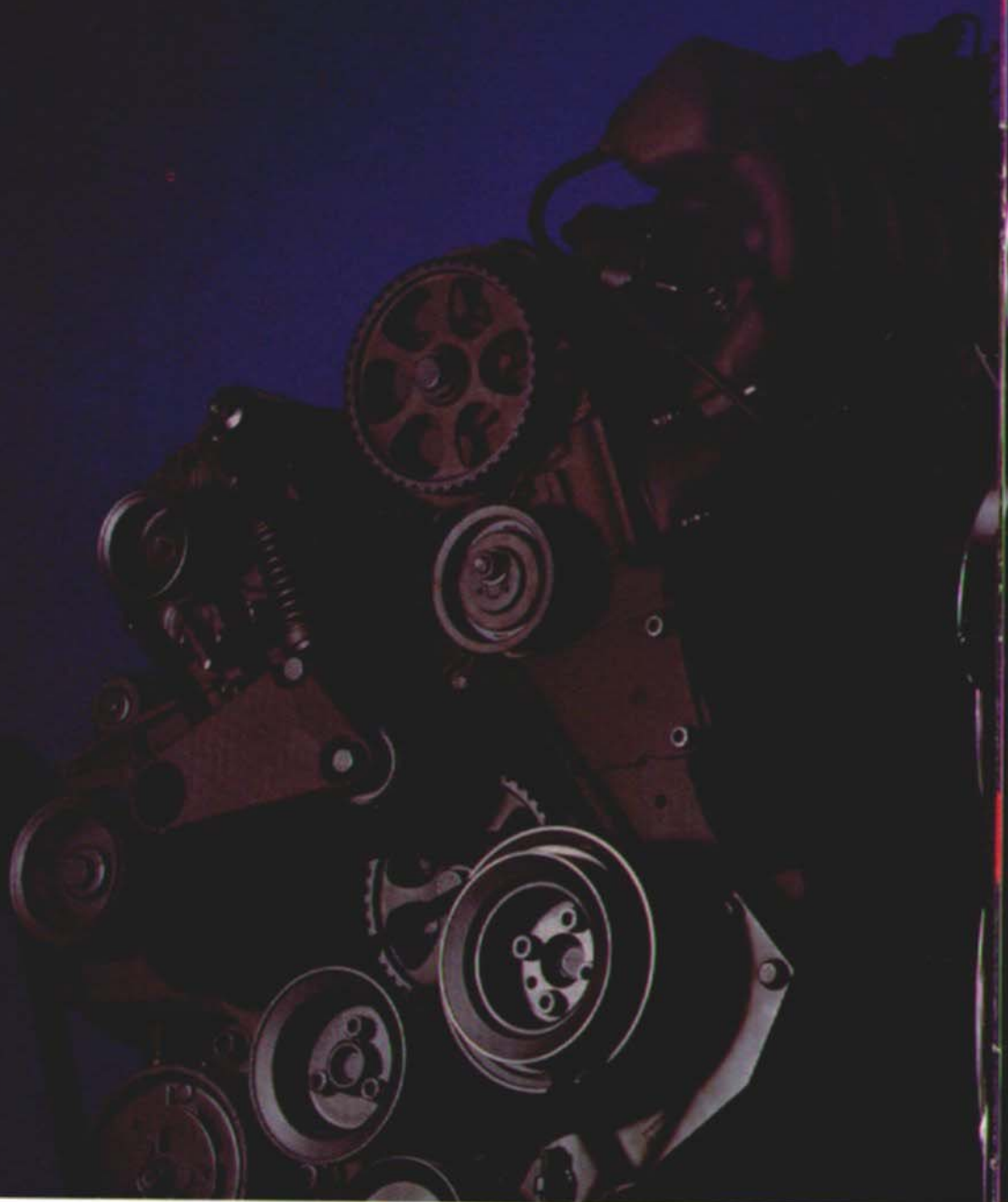
geben und auf langen Strecken für ermüdungsfreies Fahren sorgen. Außerdem sind die Vordersitze höhenverstellbar. Sie haben die Instrumente und den Verkehr immer bestens im Blick und das Vierspeichen-Sportlenkrad mit Lederkranz optimal im Griff. Natürlich hat der Rallye Golf Ser-



volenkung, und zwar serienmäßig.

Alle Schalter und Regler sind vom Fahrer aus mühelos und sicher zu bedienen. Die Instrumente sind klar und übersichtlich angeordnet. Und damit Sie immer bestens informiert sind, versorgt Sie die Multifunktionsanzeige mit den wichtigsten Fahr-

daten. Hier noch zwei kleine praktische Hinweise: Der Rallye Golf hat eine geteilte Rücksitzbank und -lehne, $\frac{1}{3}$ zu $\frac{2}{3}$ oder komplett klappbar. Und – als Basis für den sportlichen Sound – eine Stereo-Radiovorbereitung mit 4 Lautsprechern und elektronisch verstärkender Dachantenne.



Der 1,8 l/118 kW (160 PS)-G60-Motor.

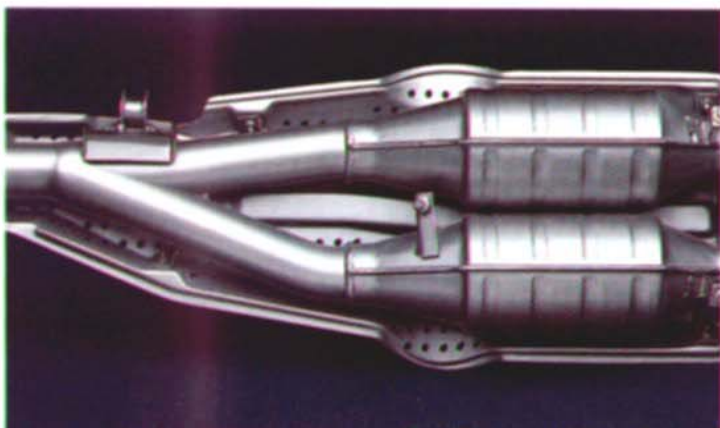
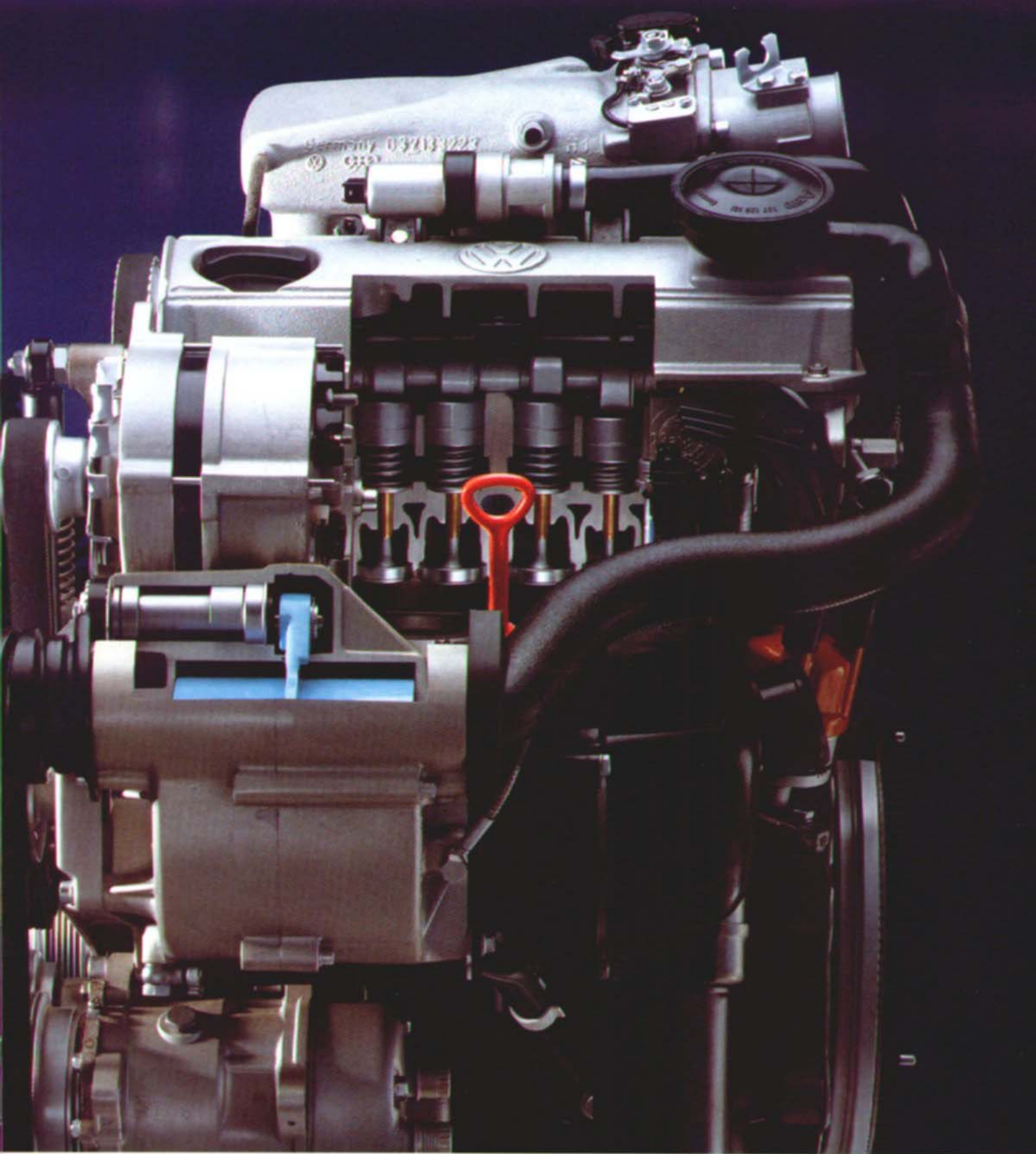
Modernste Aufladetechnik nach Volkswagen-Art: der G60-Motor.

G60 – das steht als Symbol für die neue Sportlichkeit von Volkswagen. Was sich dahinter verbirgt?

Der 1,8 l/118 kW (160 PS)-G-Lader-Motor. Eine zukunftsweisende Innovation auf dem Gebiet der Aufladetechnik.

Was kann der G-Lader besser

als bekannte Systeme? Das spüren Sie, wenn Sie am Steuer des Rallye Golf sitzen, starten und beschleunigen. Der G-Lader sorgt dafür, daß der Motor bereits bei niedrigen Drehzahlen aufgeladen wird. Schon im unteren Drehzahlbereich verdichtet er wirkungsvoll die Luft, was



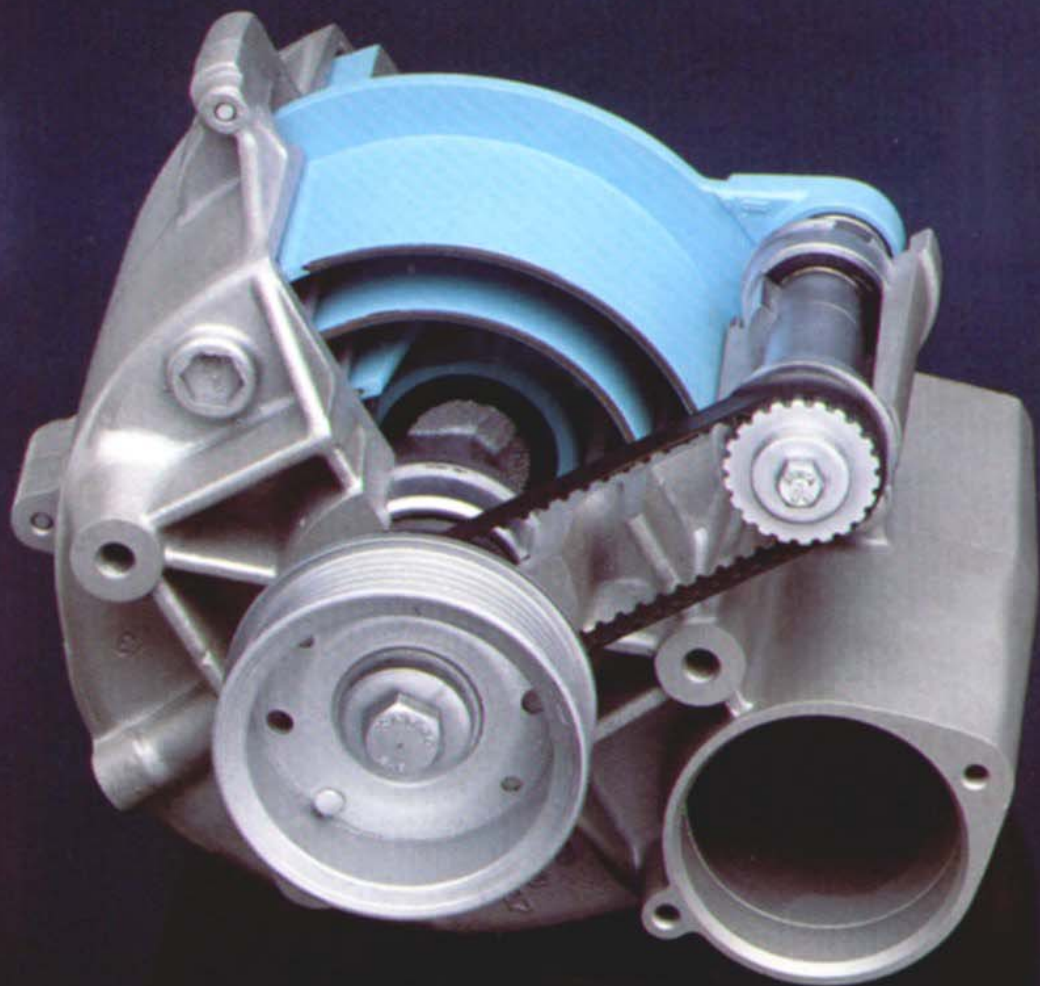
für einen deutlichen Leistungsgewinn sorgt.

Eine Kraft, die übrigens angenehm leise arbeitet. Und weil der Motor zur Leistungsentfaltung nicht ständig „hochgejubelt“ werden muß, ist er erstaunlich verbrauchsfreundlich und wirtschaftlich. Selbstverständlich mit

Katalysator und Lambda-Regelung.

Und um den Fahrspaß komplett zu machen, gibt's beim Rallye Golf auch noch ein Fünfgang-Schaltgetriebe mit Seilzugschaltung. Für müheloses, exaktes und sportliches Schalten.

Der Doppel-Katalysator



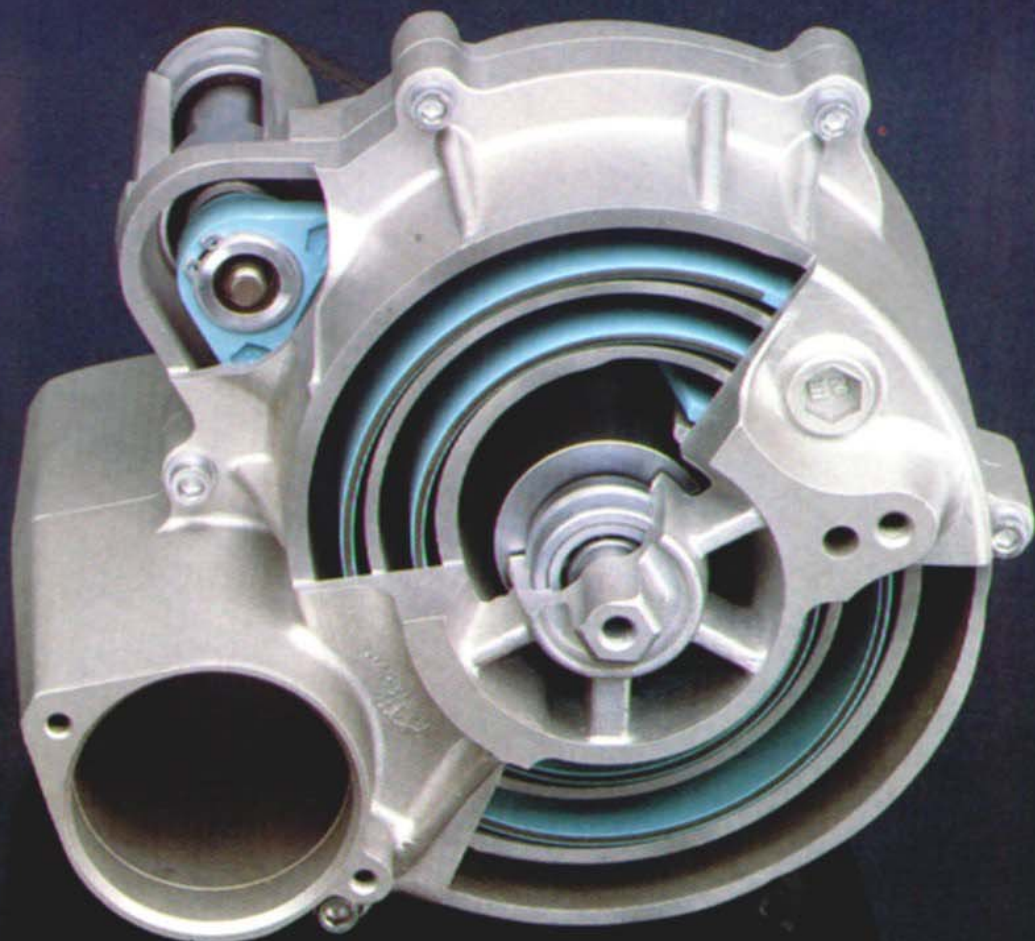
Der G-Lader:

Die treibende Kraft. Der G-Lader.

Wer im Wettbewerb vorne mitmischen will, dem darf nicht die Luft ausgehen. Was bezogen auf den Rallye Golf wortwörtlich zu verstehen ist. Daß ein Motor Luft braucht, um Leistung freizusetzen, ist ein allgemein bekanntes Prinzip der Aufladung. Unsere Techniker wollten mehr. Sie

haben daran gearbeitet, wie man Luft noch wirkungsvoller verdichtet. Ergebnis: der G-Lader. Eine Entwicklung, die von Volkswagen für den Einsatz im Auto perfektioniert wurde.

Der G60-Lader besteht aus einem G-förmigen Gehäuse, in dem ein Verdränger mit ebenfalls



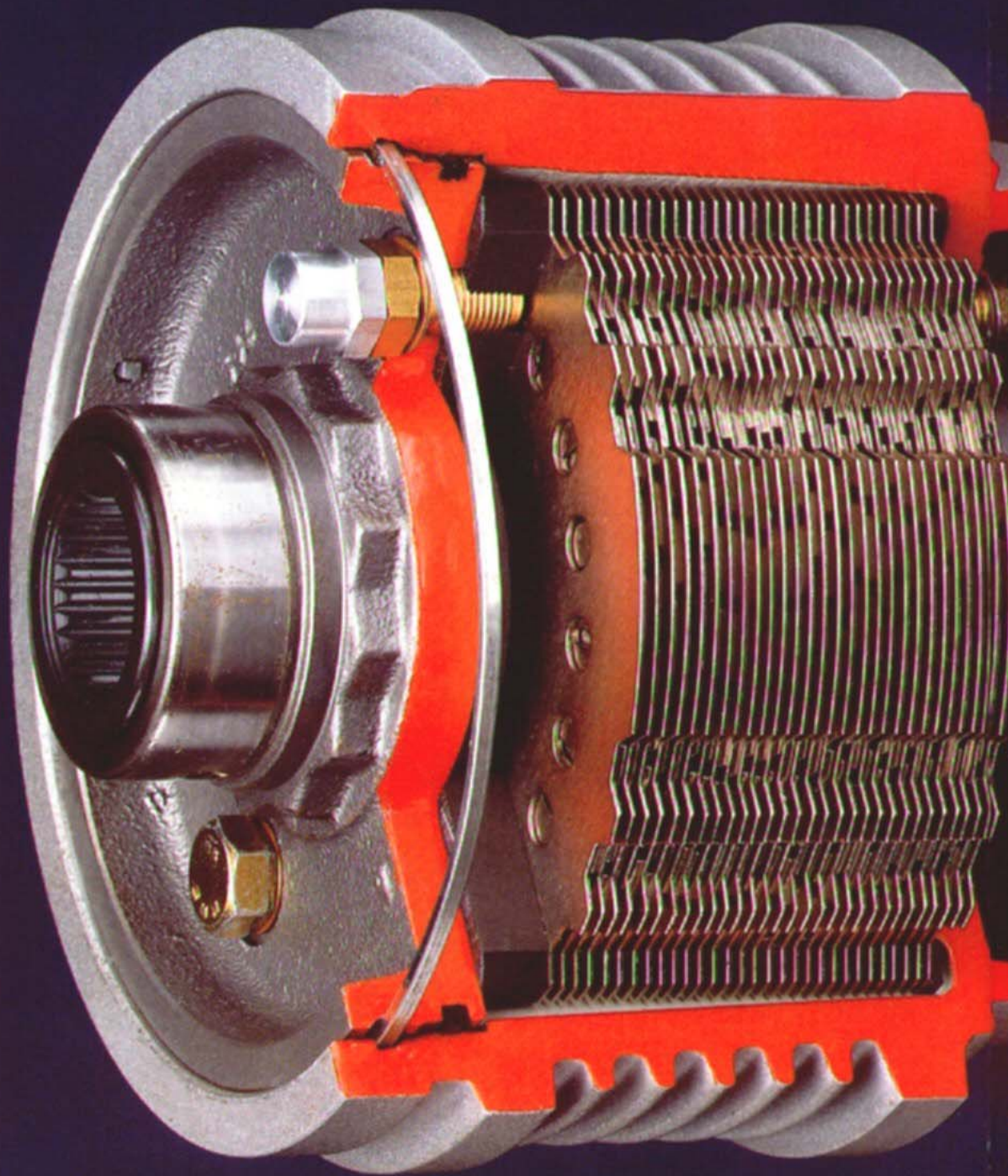
G-förmigen Spiralen exzentrisch rotiert. Eine Spirale wird über einen Keilrippenriemen in eine Kreisbewegung versetzt. Dabei wird Luft angesaugt, verdichtet, im Ladeluftkühler gekühlt und mit einem Ladedruck von max. 0,65 bar in die Zylinder gepreßt. Für Sie bedeutet das: mehr Kraft,

mehr Leistung, mehr Sicherheit. Die Gemischbildung erfolgt durch die elektronische Einspritzanlage Digifant. Sie regelt mit digitaler Steuerung die Einspritzung und ermittelt den optimalen Zeitpunkt der Zündung. Hinzu kommt die Abgasreinigung über Lambda-Sonde und Katalysator.

Dadurch, daß der G-Lader direkt vom Motor angetrieben wird, erzeugt er bereits bei niedrigen Drehzahlen kräftigen Druck. Das spüren Sie, wenn Sie den Rallye Golf starten und leicht das Gaspedal antippen. Hier gibt es keine Verzögerung, kein Luft-holen, keine Verschnaufpause.

Und wenn die Nadel des Drehzahlmessers nach oben steigt, erleben Sie, wie elastisch der G-Lader den Motor zur Höchstleistung führt. Bei erfreulich günstigen Verbrauchswerten.

Setzen Sie sich ans Steuer und erleben Sie ein atemberaubendes Gefühl.



Die Visco-Kupplung.

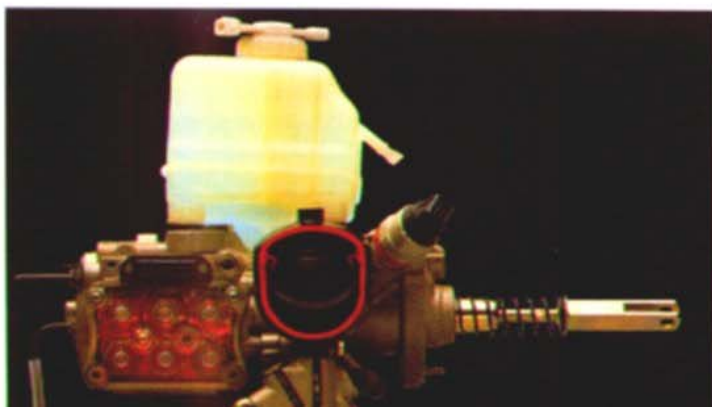
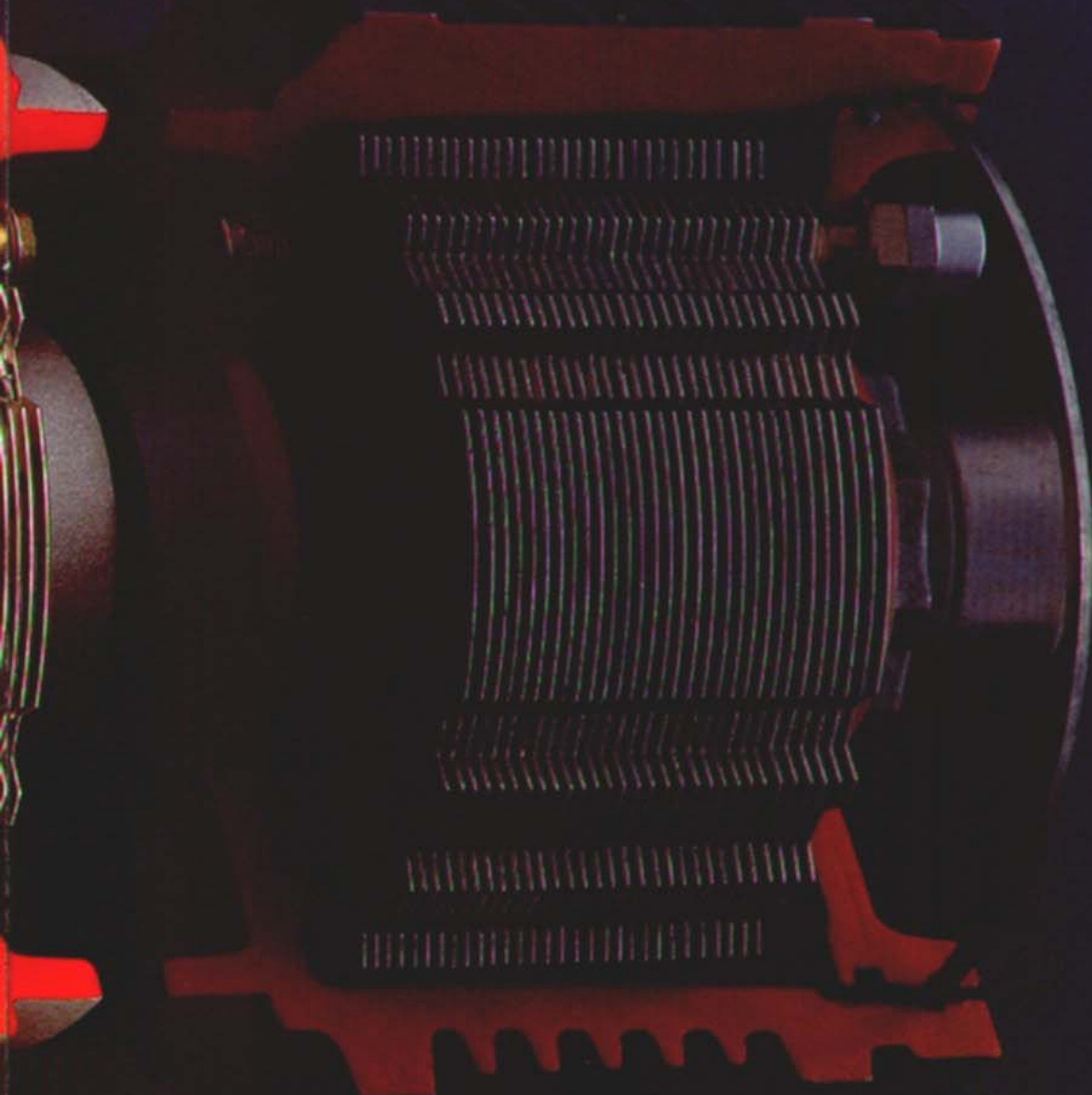
Bei aller Sportlichkeit – safety first: Allrad mit ABS.

Gerade für die Erfolgreichen in der Disziplin Sport gilt: Den Sieg erringen kann nur, wer seine Kräfte mit Vernunft einsetzt. Deshalb haben wir beim Rallye Golf den permanenten syncro-Allradantrieb eingebaut.

Seine Visco-Kupplung reagiert in Sekundenbruchteilen auf

Drehzahlunterschiede zwischen Vorder- und Hinterachse und verteilt die größte Kraft immer auf die Räder, die den besseren Kontakt zur Straße haben.

Auf trockenem Untergrund wird das Fahrzeug hauptsächlich über die Vorderräder angetrieben. Falls sich aber der Schlupf an den



Vorderrädern vergrößert, zum Beispiel auf weichem oder rutschigem Untergrund oder an Steigungen, dann übernehmen die Hinterräder automatisch mehr Antriebskraft und bringen Sie sicher weiter.

Und genauso sicher bringen Sie den Rallye Golf auch zum

Stehen: mit ABS serienmäßig. Seine Elektronik fühlt automatisch, ob eines der Räder zu blockieren droht, und steuert dann entsprechend den Bremsdruck. Die Räder können nicht blockieren, und Sie haben den Rallye Golf auch bei schwierigen Bremsmanövern lenkbar im Griff.



Der Rallye Golf im Testensatz.

Rallye Golf. Der Name sagt alles.

Vor Hitze flimmernde, staubige Straßen, regennasse Fahrbahn, unwegsames Gelände, nadelenge Kurven, überfrierender Boden . . . eine nichtalltägliche Szenerie. Und dennoch: Das sind Anforderungen, mit denen ein Hochleistungsautomobil wie der Rallye Golf im Alltag fertig wer-

den muß.

Wir haben den Rallye Golf auf Herz und Nieren getestet. Wir sind an die Grenzen der Belastbarkeit gegangen – für Maschine und Fahrer. Und wir haben den Rallye Golf für gut befunden.

Aber bis dahin war es ein weiter Weg. Und der beginnt in



Ithea/Griechenland – auf einer Rallye-Strecke, wie sie erbarungsloser kaum sein kann.

Teilnehmer: ein Tröb von Motor- und Getriebespezialisten, Computerfachleuten, Mechanikern, erfahrenen Rallye-Piloten – und der Rallye Golf. Beziehungsweise das, was wir von ihm

übriggelassen haben.

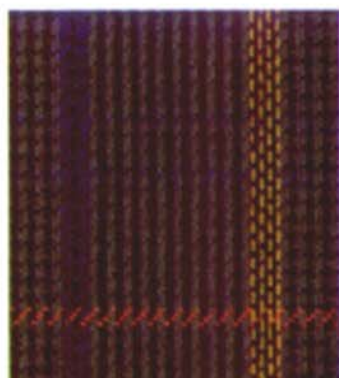
Wir wollten Reaktionen testen – auf den Bruchteil eines Millimeters genau. Also haben wir seinen Innenraum in ein technisches Versuchslabor verwandelt: Beifahrersitze raus – Meßgeräte rein. Und ab auf die Piste. Von morgens bis abends.

Am Ende eines langen Tages dann die Auswertung, Reifen- und Teilwechsel, Bremsbeläge erneuern . . . Am nächsten Morgen: Auf ein neues! Dazwischen immer wieder Gespräche und Diskussionen mit den Piloten.

Warum wir so weit gegangen sind? Zum einen, weil wir in der

Rallye-Klasse A mitreden wollen. In erster Linie aber: Weil es unser Ehrgeiz ist, als Hersteller ungewöhnlich sicherer, leistungsstarker und technisch ausgereifter Automobile aufzutreten – wie zum Beispiel dem Rallye Golf.

Auf einen Blick: Polster und Lacke



Grau-Blau

HY

Sportsitzbezug, Sportkaro
(Serienausstattung)



Grau-Schwarz-Rot

WW

Sportsitzbezüge, Rallye-Karo mit Stoff/Lederkombination (Sonderausstattung)



Schwarz

A1



Tornadorot

G2



Blau perl-effekt

R5



Grün perl-effekt

R8



Graphit metallic

W9

Die Abbildungen auf diesen Seiten können nur Anhaltspunkte sein, weil Druckfarben die Lackierungen nicht so satt und brillant und die Polsterstoffe nicht so schön und gemütlich wiedergeben können, wie sie in Wirklichkeit sind.

Auf einen Blick: die Serienausstattung des Rallye Golf

Außenausstattung

Stoßfänger vorn und hinten mit integrierten Schürzen, in Wagenfarbe lackiert
Verbreiterte Kotflügel und Seitenteile
Schwellerverbreiterungen
In Wagenfarbe lackierter Kühlergrill
In Wagenfarbe lackierter Frontspoiler mit Luftführung zur Bremsenkühlung
Leichtmetallräder 6 J x 15 mit Reifen 205/50 R 15
Verbundglas-Windschutzscheibe
Grüne Wärmeschutzverglasung
Scheibenwischer auf Fahrerseite mit integrierter Luftleitschaufel
In das Dach eingelassene Regenrinnen
Griffleiste der Heckklappe in Wagenfarbe lackiert
Heckspoiler in Wagenfarbe lackiert

Innenausstattung

Sportsitze vorne
Stoffsitzbezüge in Dessin „Sportkaro“
Höheneinstellbarer Fahrer- und Beifahrersitz
In Höhe und Neigung einstellbare Kopfstützen für Vordersitze
Liegeseiteinrichtung für Fahrer und Beifahrer
Gepolsterte Armaturentafel
Lederbezogenes Vierspeichen-Sportlenkrad
Ablenkbare Sicherheitsinnenspiegel
Klapp- und schwenkbare Sonnenblenden mit Make-up-Spiegel auf der Beifahrerseite
Ablagefach auf Fahrer- und Beifahrerseite
Parkmünzspeicher
Bordbuchablage
Abschließbares Ablagefach auf der Beifahrerseite mit Beleuchtung
Mittelkonsole
Ein Ascher vorn mit Beleuchtung, ein Ascher hinten

Dreipunkt-Automatic-Sicherheitsgurt für die Vordersitze
Zwei Dreipunkt-Automatic- und ein statischer Becken-Sicherheitsgurt für Rücksitzplätze
Formteilhimmel in Anthrazit
Türablagekästen
Geteilte Rücksitzbank und -lehne, 1/3 bzw. 2/3 oder komplett klappbar
Beifahrerhaltegriff und Haltegriffe hinten mit Kleiderhaken
Tür- und Seitenverkleidungen mit eingeformter Armlehne und Türgriff
Verkleidung aller Dachpfosten
Fußraumauskleidung in Velours mit Trittschutz auf der Fahrerseite
Gepäckraumabdeckung mit Teppichbelag
Gepäckraumauskleidung
Verkleidung der Ladekante
Halterung für Verbandkasten und Warndreieck

Funktionsausstattung

DE-Breitbandscheinwerfer
In Frontschürze integrierte DE-Nebelscheinwerfer
Elektronisch geregeltes Anti-Blockier-System
Servolenkung
Doppeltonfanfare
Elektrische Scheibenwaschanlage mit Doppelwaschdüsen und Zweistufenschaltung für Scheibenwischer, Scheibenwischer-Intervallschaltung, Tipp-Wisch-Kontakt und Wasch-Wisch-Automatic
Heckscheiben-Wasch-Wisch-Anlage mit Intervallschaltung und Wasch-Wisch-Automatic
Beheizbare Heckscheibe
Parklichtschaltung
Zwei Rückfahrleuchten
Nebelschlußleuchte
Von innen einstellbarer Außenspiegel auf Fahrer- und Beifahrerseite, in Wagenfarbe lackiert
2 Gasdruckfedern zur leichteren Bedienung der Heckklappe
Stereo-Radio-Vorbereitung mit 4 Lautsprechern, Entstörung und elektronisch verstärkender Dachantenne
Instrumenteneinsatz mit Tachometer, Kilometerzähler, Drehzahlmesser, Kraftstoffvorratsanzeige, Temperaturanzeige für Kühlflüssigkeit mit zus. Warnleuchte für Kühlflüssigkeitsstand, Kontrolleuchten für Generator, Öldruck, Blinkleuchten, Fernlicht und Multifunktionsanzeige mit Abfragemöglichkeit der Uhrzeit, Fahrzeit, Fahrstrecke, Durchschnittsgeschwindigkeit, Durchschnittskraftstoffverbrauch, Öltemperatur, Außentemperatur
Regelbare Instrumentenbeleuchtung
Kontrolleuchte für angezogene Handbremse
Leuchtkennzeichnung der Schalter sowie der Heizungs- und Frischluftbetätigung
Zigarettenanzünder in Mittelkonsole mit Leuchtkennzeichnung
Innenleuchte mit Ausschaltverzögerung
Separate Gepäckraumbeleuchtung
Kombiniertes Belüftungs- und Heizungssystem mit dreistufigem Gebläse, Fußraumausströmern vorn und hinten, 4 einstellbaren Ausströmern und Defrosterdüsen für die Windschutzscheibe und die Seitenscheiben
Abschließbarer Tankdeckel und zusätzliche Klappe
Dauerschutzkonservierung für Unterboden und Radhäuser
Langzeit-Hohlraumkonservierung
Korrosionsschützende Radhausschalen vorn

Interessante Sonderausstattungen

Zentralverriegelung für Türen, Heckklappe und Tankklappe
Stereo-Radio-Cassettensystem „gamma“ und „delta“
Stereo-Radio-CD-System „gamma CD“
Aktiv-Lautsprecher (Serie bei „gamma CD“)
Schiebedach mit selbstaufstellendem Windabweiser
Elektrisch betätigte Fensterheber
Elektrisch einstellbare und beheizbare Außenspiegel
Recaro Sportsitze mit elektrischer Höheneinstellung
Sitzbezüge in Stoff/Leder-Kombination, lederbezogene Kopfstützen und Tür- und Seitenverkleidungen

Teilweise sind die Sonderausstattungen nicht uneingeschränkt verfügbar. Über die genauen Möglichkeiten, das Automobil Ihrer Wahl individuell auszustatten, informiert Sie gern Ihr V.A.G Partner.

Motor, Getriebe, Elektrik	118 kW (160 PS) US-Norm
Motor-Bauart	4-Zylinder-Ottomotor
Hubraum, Liter/cm ³	1,8/1763
Bohrung/Hub, mm	80,6/86,4
Max. Leistung, kW (PS) bei 1/min	118 (160)/5600
Max. Drehmoment, Nm bei 1/min	225/3800– 4000
Verdichtung	8,0
Gemischaufbereitung	Elektronische Einspritzanlage (Digifant)
Abgasreinigungsmaßnahmen	Doppel-Katalysator, Lambda-Regelung
Getriebe	5-Gang-Schaltgetriebe
Generator, A max./Batterie A (Ah)	90/220 (45)
Steuerbefreiung⁵⁾	ca. DM 1.100,–

Abmessungen	
Länge, mm	4035
Breite, mm	1700
Höhe, mm	1400
Radstand, mm	2480
Spurweite vorn/hinten, mm	1435/1437
Wendekreis, m	ca. 10,8
Kornfortmaß, mm	1837
Ellbogenbreite vorn, mm	1417
Sitzraumfläche, m ²	2,60
Gepäckraumvolumen, Liter ¹⁾	280/1230
Gepäckraumvolumen, Liter ²⁾	230/1030
Kraftstoffbehältervolumen, l	55
Rädergröße	6 J x 15
Reifengröße	205/50 R 15

Gewichte³⁾	
Leergewicht, kg	1195
Zulässiges Gesamtgewicht, kg	1640
Zul. Achslasten vorn/hinten, kg	870/810

Höchstgeschwindigkeit, km/h	209
------------------------------------	-----

Beschleunigung, s	
von 0–80/0–100 km/h	5,6/8,6

Kraftstoffverbrauch, Liter/100 km⁴⁾	
nach DIN 70030	Superbenzin, unverbleit, mind. 95 ROZ
bei konstant 90 km/h	7,1
bei konstant 120 km/h	9,5
im Stadtzyklus	12,5

Motor/Elektrik

Vorn angeordneter, quer eingebauter Reihenmotor. Spirallader (G60), Ladeluftkühlung. Fünffach gelagerte Kurbelwelle. Ventilsteuerung über Zahnriemen durch obenliegende Nockenwelle (OHC) und Tassenstößel mit wartungsfreiem, hydraulischem Ventilspielausgleich. Flüssigkeitskühlung als geschlossenes Überdrucksystem mit Pumpe, Kühler, Ausgleichsbehälter und elektrisch angetriebenem, thermostatisch geregeltem Kühlventilator. Druckumlaufschmierung mit Ölpumpe und Wechsel-Ölfilter. Elektronische Zündanlage, Longlife-Zündkerzen. Digitale Steuerung und Regelung von Zündung und Einspritzung über Kennfelder, Schubabschaltung, Leerlaufstabilisierung, selektive Klopfgrenzenregelung, Lambda-Sonde. Doppel-Katalysator. 12-Volt-System mit Drehstromgenerator und wartungsarmer Batterie. Zentralelektrik.

Kraftübertragung

Permanenter Allradantrieb mit schlupfabhängiger Kraftverteilung auf Vorder- und Hinterachse über Einscheiben-Trockenkupplung und vollsynchronisiertes 5-Gang-Schaltgetriebe. Antrieb vorn: über Differential und Doppelgelenk-Halbachsen. Antrieb hinten: über Kegeltrieb, dreigeteilte Kardanwelle, Visco-Kupplung, Hinterachsgetriebe mit zwischen dem Kegeltrieb und Differential integriertem Freilauf, Doppelgelenk-Halbachsen. Freilaufüberbrückung für Allradantrieb bei Rückwärtsfahrt.

Fahrwerk/Lenkung

Federung: durch Schraubenfedern mit Teleskopstoßdämpfern und progressiven Gummipuffern – alle Elemente in Federbeinen kombiniert. Stabilisator vorn und hinten. Radführung: Einzelradaufhängung vorn und hinten durch Federbeine, vorn durch untere Dreiecksquerlenker, hinten durch Schräglenker, spurstabilisierender Lenkrollradius an der Vorderachse. Wartungsfreie, servounterstützte Zahnstangenlenkung mit zusammenschiebbarer Sicherheitslenksäule.

Bremsanlage/Räder/Bereifung

Elektronisch geregeltes Anti-Blockier-System (ABS) mit innenbelüfteten Bremsscheiben vorn und Scheibenbremsen hinten. Leichtmetallräder. Stahlgürtelreifen. Platzsparendes Notrad.

Aufbau

Selbsttragende Karosserie mit formstabilem Sicherheits-Fahrgastraum.

Hinweise

- ¹⁾ Nach üblicher Messung mit Kugeln von 50 mm Durchmesser bei aufgestellter/umgeklappter Rücksitzbank (zweiter Wert bei dachhoher Beladung).
- ²⁾ Messung nach VDA-Methode mit Quadern von 200 x 100 x 50 mm Kantenlänge bei aufgestellter/umgeklappter Rücksitzbank (zweiter Wert bei dachhoher Beladung).
- ³⁾ Durch Extras kann sich das Leergewicht des Fahrzeuges erhöhen, wodurch die mögliche Nutzlast entsprechend verringert wird.
- ⁴⁾ Je nach Fahrweise, Straßen- und Verkehrsverhältnissen, Umwelteinflüssen und Fahrzeugzustand können sich in der Praxis Verbrauchswerte ergeben, die von den in dieser Norm ermittelten Werten abweichen.
- ⁵⁾ Steuerbefreiung bei Neuzulassung bis 30. 9. 1991. Steuersatz nach der Befreiung: DM 13,20/100 cm³ anstelle DM 21,60/100 cm³.

Wichtiger Hinweis

Der technische Fortschritt ermöglichte es, den Wartungsumfang erheblich zu reduzieren. Ein V.A.G Inspektions-Service erfolgt alle 12 Monate einschließlich Ölwechsel-Service und ASU-Service (Abgas-Sonderuntersuchung). Nur alle 30.000 km fallen noch einige Zusatzarbeiten an. Hiervon abweichend ist alle 15.000 km ein Ölwechsel-Service erforderlich, wenn die jährliche Fahrleistung wesentlich mehr als 15.000 km beträgt.

Die V.A.G. Organisation ist mit 3.300 V.A.G. Partnern das größte Servicenetz für Autos in Deutschland.

Welche Leistungen die V.A.G. Partner bieten und welche Vorteile Sie davon haben, das haben wir hier aufgeschrieben.

Ihr Rallye Golf hat 1 Jahr Gewährleistung ohne Kilometergrenze.

Sie haben sich für den neuen Rallye Golf entschieden.

Egal, wie viele Kilometer Sie fahren werden, egal, wohin Sie fahren werden: unsere Neuwagen-Gewährleistung gilt 1 Jahr lang. Weltweit!

Ihr Rallye Golf hat 3 Jahre Gewährleistung auf den Lack.

Die Lackierung ist so gut, daß in den ersten 3 Jahren keine Lackschäden auftreten dürften.

Sollte es in dieser Zeit trotzdem Probleme geben, bringt Ihr V.A.G. Partner das fachmännisch, schnell und kostenlos in Ordnung.

Davon ausgenommen sind Schäden, die durch äußere Einwirkung oder unsachgemäße Pflege entstehen.

Ihr Rallye Golf hat 6 Jahre Karosserie-Gewährleistung gegen Durchrostung.

Ihr neuer Rallye Golf hat neben der guten Lackierung Dauerschutzkonservierung für Unterboden, Radhäuser und Radhausschalen. Obendrein verhindern wirksame Maßnahmen Kontaktkorrosion zwischen den Blechen.

An korrosionsgefährdeten Stellen wurden verzinkte Bleche verarbeitet. Die Hohlräume sind wachseflutet.

Darum ist es so gut wie ausgeschlossen, daß Ihr Rallye Golf in den ersten 6 Jahren Durchrostungen aufweist.

Sollten solche Schäden dennoch auftreten, beheben wir sie, ohne daß Ihnen dadurch Kosten entstehen.

Dabei setzen wir lediglich voraus, daß Sie Ihren Rallye Golf während der Gewährleistung nach der Betriebsanleitung pflegen.

1 Jahr Gewährleistung auf Original Teile und Werkstattarbeit der V.A.G. Partner.

Ob Sie Ihren neuen Rallye Golf zusätzlich mit dem interessanten Volkswagen Zubehör ausstatten oder ob bei einer Inspektion Ihres Wagens einmal ein neues Original Volkswagen Ersatzteil eingebaut werden muß: wir geben 1 Jahr Gewährleistung. Denn Original Volkswagen Ersatzteile und Original Volkswagen Zubehör haben die gleiche gute Qualität wie Ihr neuer Rallye Golf. Dafür und für die Qualität unserer Arbeit stehen wir gerade. 1 Jahr lang und ohne Kilometergrenze.

Der V.A.G. Inspektions Service.

Hochmoderne, konstruktive Lösungen und Fertigungstechniken stellen sicher, daß Ihr neuer Rallye Golf besonders wartungsarm ist. Deshalb braucht er nur einmal im Jahr einen Inspektions Service. Der ist äußerst gründlich und schließt den Ölwechsel Service, die Abgas-Untersuchung samt Einstellarbeiten und Prüfplakette mit ein.

Mit jedem V.A.G. Inspektions Service verlängern wir Ihre Mobilitätsgarantie um weitere 12 Monate – mehr darüber im nächsten Punkt.

Die V.A.G. Mobilitätsgarantie.

Sie gilt zunächst für 1 Jahr, verlängert sich aber um weitere 12 Monate, wenn Sie Ihren Rallye Golf zum jährlichen V.A.G. Inspektions Service bringen.

Mit der V.A.G. Mobilitätsgarantie kann Ihnen eigentlich nichts mehr passieren. Denn bei einer Panne helfen Ihnen die V.A.G. Partner rund um die Uhr.

Das kann bedeuten, daß Ihnen vor Ort direkt geholfen wird oder daß Sie bis zur nächsten V.A.G. Werkstatt abgeschleppt werden. Falls die Panne nicht innerhalb von 3 Stunden behoben werden kann, bekommen Sie einen Ersatzwagen bis zu 2 Tagen oder wahlweise 1 Übernachtung für Sie und Ihre Mitfahrer.

Das alles zu Lasten des V.A.G. Betriebs, der die letzte Inspektion durchgeführt hat.

Der V.A.G. Express Service.

Bei kleineren Mängeln braucht niemand zu warten, denn dafür gibt es den V.A.G. Express Service.

Dort werden die notwendigen Reparaturen besonders schnell ausgeführt. Ohne Voranmeldung und zum Draufwarten.

Wenn Ihr Auto bei uns ist, ist ein Ersatzwagen bei Ihnen.

Selbst ein Volkswagen muß mal in die Werkstatt. Aber als Volkswagen-Fahrer brauchen Sie währenddessen nicht aufs Auto zu verzichten. Wir geben Ihnen preiswert einen Ersatzwagen.

So bleiben Sie mit uns immer mobil.

Der V.A.G. Notdienst.

Sollte Ihr neuer Rallye Golf wider Erwarten doch einmal liegen bleiben, rufen Sie den nächsten V.A.G. Partner an. Einfaches erledigt er an Ort und Stelle. Falls nicht möglich, schleppt er Sie ab. Er besorgt Ihnen einen Ersatzwagen oder – wenn Ihnen das lieber ist – ein Hotelzimmer.

Termintreue, verbindliche Kostenvoranschläge, klare Rechnungen.

Wir wissen, wie kostbar Ihre Zeit ist. Wenn wir Ihnen also sagen, Ihr Auto ist um 5 Uhr fertig, dann ist es auch um 5 Uhr fertig. Andernfalls geben wir Ihnen rechtzeitig Nachricht, damit wir gemeinsam disponieren können.

Wir sagen Ihnen, welche Arbeiten wir an Ihrem Auto ausführen und was sie kosten werden. Da wird nichts über den Daumen gepeilt.

Wir rechnen Ihnen auf Mark und Pfennig aus, was wir für Ihr Geld an Ihrem Auto gemacht haben. Wir zeigen Ihnen die Teile, die wir auswechseln mußten, und sagen Ihnen, was sie kosten.

Klare Rechnungen – klare Verhältnisse.

Der V.A.G. Zubehör Service.

Auch wenn Sie den neuen Rallye Golf in der kompletten Serienausstattung fahren, dürfen Sie ruhig noch Sonderwünsche haben. Alle V.A.G. Partner bieten Ihnen interessantes Volkswagen Zubehör.

Auf Wunsch werden Einbauarbeiten von Ihrem V.A.G. Partner

fachgerecht ausgeführt.

Original Volkswagen Zubehör ist getestet, erprobt, auf die Modellvarianten abgestimmt und hat 1 Jahr Gewährleistung.

V.A.G. Versicherungs Service (VVD): der sichere Weg mit dem neuen Rallye Golf.

Ihr neuer Rallye Golf ist beim V.A.G. Versicherungs Service (VVD) bestens aufgehoben. Erstens, weil die Beiträge günstig sind.

Zweitens, weil Sie jederzeit auf das dichte Kundendienstnetz mit umfassender Betreuung durch den bewährten V.A.G. Service bei 3.300 V.A.G. Partnern in Deutschland zurückgreifen können.

Drittens, weil 8.800 V.A.G. Partner in Europa darauf eingestellt sind, Ihnen schnell und unbürokratisch zu helfen.

Und viertens, weil Sie den „Reparatur-Scheck“ für Haftpflichtschäden bekommen.

Klar, daß alle Formalitäten von den V.A.G. Partnern erledigt werden. VVD – der Versicherungsdienst, der da ist, wo Sie ihn brauchen.

Das V.A.G. Leasing: der zeitgerechte und wirtschaftliche Weg zum neuen Rallye Golf.

Wenn Sie Ihr Geld nicht beim Kauf eines neuen Rallye Golf festlegen wollen, bieten wir Ihnen eine vorteilhafte Alternative: Auto-Leasing über die V.A.G. Leasing GmbH.

Da zahlen Sie nur für das, was Sie nutzen. Also nicht den vollen Kaufpreis, sondern lediglich niedrige monatliche Leasing-Raten. Und beim Privatauto-Leasing eine Sonderzahlung, die wir mit Ihrem Gebrauchten verrechnen. So haben Sie genügend finanziellen Spielraum für andere Anschaffungen. Außerdem fahren Sie immer das neueste Modell.

Am Vertragsende geben Sie Ihren Rallye Golf zurück und leasen einen neuen. Das ist

einfach und praktisch. Das Gebrauchtwagenrisiko können Sie ausschließen.

Selbstverständlich kann auch die Kfz-Versicherung gleich mit in den Leasing-Vertrag eingeschlossen werden. Dabei wird Ihr Schadenfreiheitsrabatt übernommen.

Wenn Sie konkrete Zahlen mehr überzeugen, rechnen wir Ihnen gerne aus, was es Sie kostet, wenn Sie den neuen Rallye Golf jetzt leasen. Egal, ob privat oder geschäftlich.

Die V.A.G Finanzierung: der einfache Weg zum neuen Rallye Golf.

Sie können sich Ihren Wunsch nach einem neuen Rallye Golf sofort erfüllen. Wir sagen Ihnen gern, welche Vorteile dabei die V.A.G Finanzierung über die V.A.G Kredit Bank bietet.

Aus den vielfältigen Finanzierungsprogrammen können Sie Ihren ganz individuellen Kredit wählen, ein Angebot, das genau auf Ihre Wünsche zugeschnitten ist.

Ob Sie Ihren neuen Rallye Golf privat oder gewerblich nutzen wollen, ob Sie Mehrausstattungen, Zubehör oder Versicherungsprämien mitfinanzieren möchten, stets können Sie die V.A.G Finanzierung als „leichten Weg zum neuen Auto“ nutzen.

So fahren Sie schon bald in Ihrem neuen Rallye Golf und bezahlen ihn in bequemen gleichen Raten oder in ganz besonders niedrigen Monatsraten und einem Restbetrag.

Sie haben sich für den neuen Rallye Golf entschieden. Und was wird aus Ihrem Gebrauchten?

Den nehmen wir selbstverständlich zu einem günstigen Preis herein. Und zwar unabhängig davon, ob Sie Ihren neuen Rallye Golf über einen günstigen V.A.G Kredit finanzieren, ob Sie ihn leasen oder sofort bezahlen.

Und natürlich spielt es keine Rolle, ob Ihr Gebrauchter ein Volkswagen ist oder nicht.



Volkswagen –
da weiß man, was man hat.

Die Angaben über Lieferumfang, Aussehen, Leistungen, Maße und Gewichte, Kraftstoffverbrauch und Betriebskosten der Fahrzeuge entsprechen den zum Zeitpunkt der Drucklegung vorhandenen Kenntnissen. Sie können sich bis zum Fahrzeugkauf ändern. Ihr V.A.G Partner wird Sie gern über etwaige Änderungen informieren.

Bei Ihrem V.A.G Partner:

<http://www.g-lader.info>