

CHANGEMENT DES PLAQUETTES DE FREIN AVANT modèle VW (79->)

Fournitures

Plaquette de frein avant

Plaquette intérieure (x2):
Chanfrein aux 2 extrémités

Plaquette extérieure (x2)



Épingles (x2)

garniture

Préparation : casser l'angle de la des plaquettes, 1 à 2 mm.

Outillages

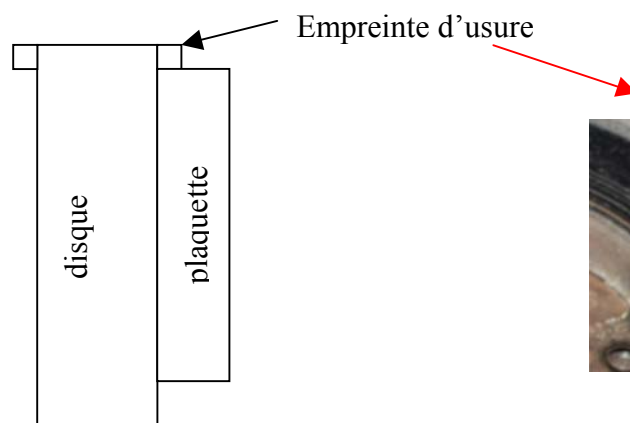
- 1 cric
- 1 gros tournevis
- 1 clé alen de 7



Astuce

Lorsque l'usure du disque devient prononcée mais que la côte minimum de l'épaisseur n'est pas atteinte, vous pouvez chanfreiner l'empreinte de cette usure, à l'aide d'une grosse lime lorsque l'étrier et les plaquettes sont démontés :

- 1 mettre le moteur en route,
- 2 passer la seconde,
- 3 limer l'empreinte sur les 2 faces jusqu'à sa disparition



Procédure

Après avoir déposer les 2 roues et, pris la précaution de bien placer le cric au point de levage :



1 rentrer le piston dans son logement

glisser le tournevis dans le trou de l'étrier
l'insérer dans un trou de ventilation du disque
ramener le tournevis vers soi lentement, l'étrier coulisse sur les 2 vis
le jeu entre l'étrier et la chape augmente



2 déposer les 2 épingles :

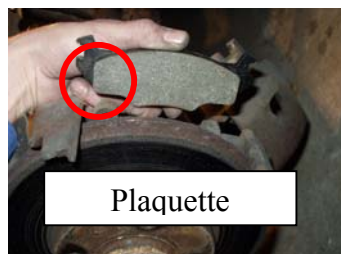


3 déposer l'étrier : en dévissant les 2 vis guides internes, outil clé alen de 7

4 déposer les plaquettes usées

5 mettre en place les plaquettes neuves

présenter la plaquette intérieure



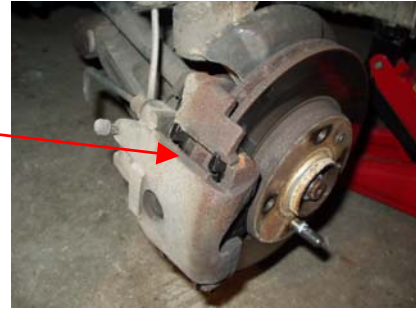
présenter la plaquette extérieure

Positionner la plaquette sur la chape à l'aide des l'encoches



6 Reposer l'étrier

prendre soin de bien repositionner l'étrier
à l'aide des encoches supérieures



Truc : déposer une léchette de graisse graphitée sur la surface du piston en contact avec la plaquette intérieure. Attention opération délicate car la graisse est un ennemi des garnitures.

6 Mettre en place les 2 épingles

épingle haute :

1. commencer en positionnant l'épingle sous la plaquette à l'extrémité intérieure,
2. placer ensuite la boucle sous l'étrier
3. finir par l'autre extrémité de l'épingle



épingle basse : idem épingle haute

1. commencer en positionnant l'épingle sous la plaquette à l'extrémité intérieure,
2. placer ensuite la boucle sous l'étrier
3. finir par l'autre extrémité de l'épingle

